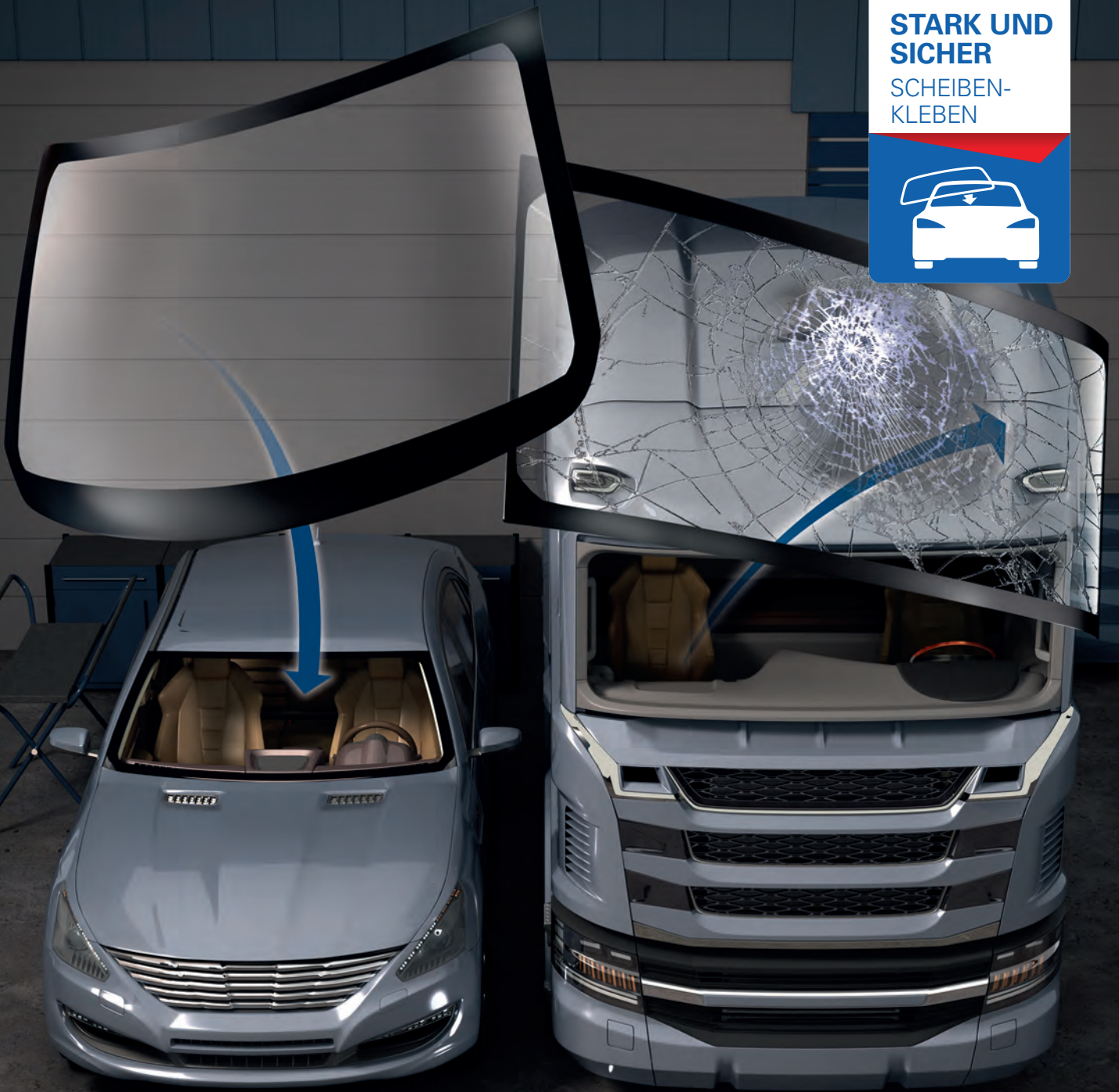


**STARK UND  
SICHER**  
SCHEIBEN-  
KLEBEN



 **BERNER**

**SCHNELLER UND EFFIZIENTER  
WINDSCHUTZSCHEIBENWECHSEL**

## ANWENDUNGSÜBERSICHT

Berner ist Ihr Partner, wenn es um Windschutzscheibenwechsel geht. Fühlen Sie sich mit unseren zertifizierten Produkten sicher und sparen Sie Zeit in den verschiedenen Anwendungsschritten. Unser brandneuer Berner Scheibenkleber Fastfix arbeitet ganz ohne Primer und sorgt für eine kurze Wegfahrzeit. Ihre Kunden werden in kürzester Zeit mit einem sicheren Gefühl wieder auf der Straße unterwegs sein.

1

**VORBEREITUNG**

4

**SCHEIBE EINSETZEN**

Scheiben-Reparatur

2

**SCHEIBENAUSBAU**

5

**FAHRZEUGÜBERGABE**

Nützliche Helfer  
Arbeitsschutz

3

**SCHEIBE EINKLEBEN**

Vorbehandlung





## 1 | VORBEREITUNG



Beim Eintreffen des Kundenfahrzeugs sollten die Sitze zum Schutz abgedeckt werden, falls das Personal das Fahrzeug umsetzen muss. Berner bietet sowohl für PKW sowohl als auch Nutzfahrzeuge Sets an, welche auch Fußmattenpapier, Lenkradschoner etc. beinhalten.



### Sitz-/Lenkradschoner Mehrweg Nylon

- ▶ Lenkradschutz während der Wartung und Reparatur
- ▶ Einfach zu lagern, zu verwenden und zu waschen
- ▶ Äußerst wirksamer Schutz gegen Schmutz und Öl

Art.-Nr. 200914 Lenkrad

Art.-Nr. 200915 Sitz



### Sitzschoner Mehrweg

- ▶ Schützt den Fahrersitz während Wartung und Reparatur vor Schmutz und Öl
- ▶ Aus langlebigem Kunstleder
- ▶ Einfach zu lagern, zu verwenden und zu waschen
- ▶ Äußerst wirksamer Schutz gegen Schmutz und Öl

Sitzschoner für	Stärke	Länge x Breite	Farbe	VPE/Stück	Art.-Nr.
Doppelsitz	0,95 mm	1,23 x 1.2 m	blau	1	031961
Airbag	0,95 mm	1,34 x 0.62 m	blau	1/2	161193



### Fußmatten aus Krepp

Art.-Nr. 009648



### Innenfolienschutz-Set 5 IN 1

Art.-Nr. 132311

#### LIEFERUMFANG JE SET:

- ▶ 1x Sitzfolie 13 µ, 135 x 82 cm
- ▶ 1x Bodenmatte 38 x 50 cm, rutschfest
- ▶ 1x Lenkradschoner Ø 40 cm, Gummizug
- ▶ 1x Handbremshebelschoner mit Gummizug
- ▶ 1x Schaltknäufschoner mit Gummizug

### 5 in 1 Clean Set LKW Beutel

Art.-Nr. 208906

#### LIEFERUMFANG JE SET:

- ▶ 1x Sitzfolie 13 µ, 140 x 84 cm
- ▶ 1x Bodenmatte 45 x 50 cm, rutschfest mit Ausschnitt für die Lkw-Lenksäule
- ▶ 1x Lenkradschoner Ø 55 cm, mit Gummizug
- ▶ 1x Handbremshebelschoner mit Gummizug
- ▶ 1x Schaltknäufschoner mit Gummizug



### Klemmbrett und Auftragstaschen

- ▶ Sehr stabile und robuste Ausführungen

#### Klemmbrett DIN A4

#### Auftragstasche DIN A4

#### Auftragstasche verpixelt DIN A4

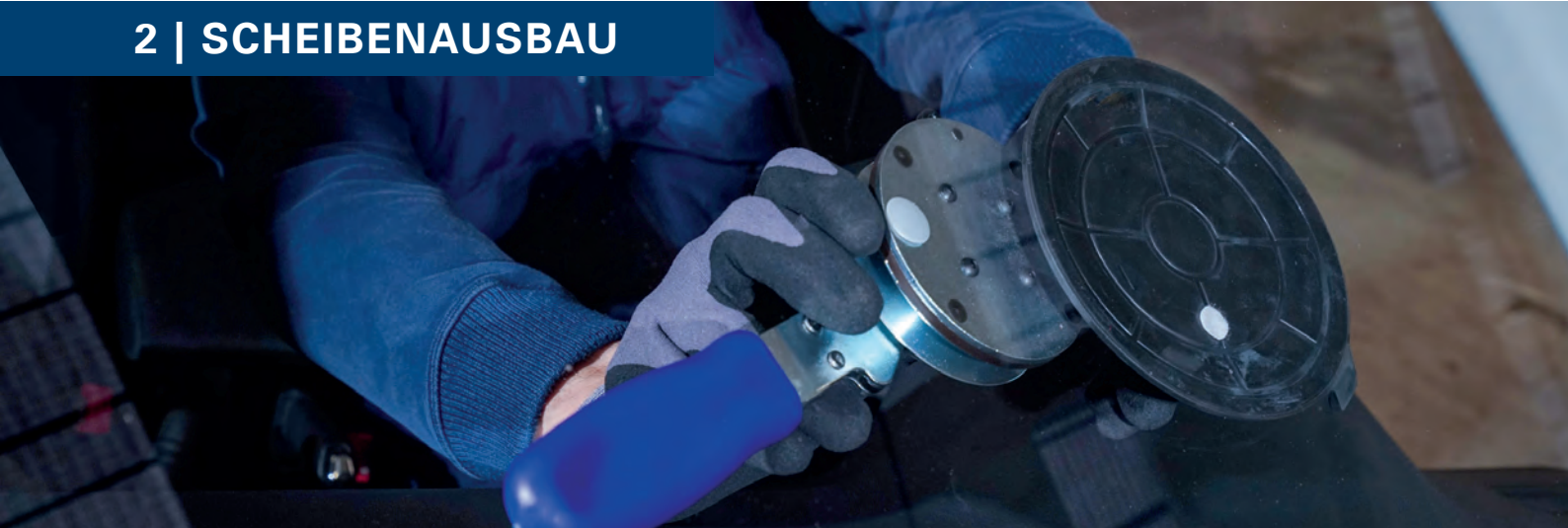
Farbe	VPE	Art.-Nr.
blau	1/12	213211
rot	1/12	213210
schwarz	1/12	213208

Farbe	VPE	Art.-Nr.
blau	1/10	032276
rot	1/10	032278
grün	1/10	213212
schwarz	1/10	213304

Farbe	VPE	Art.-Nr.
blau	1	409277
rot	1	409279
grün	1	409280
grau	1	409281
schwarz	1	409276



## 2 | SCHEIBENAUSBAU



Die Scheibe wird mittels des Berner Scheibenaustrennsystems MONO und des passenden Schneidfadens ausgetrennt. Im Anschluss wird die Scheibe dann mit Hilfe von Saughebern herausgenommen.



### Scheibenaustrenn-System MONO

Art.-Nr. 337702

- ▶ Fahrzeugscheiben können ohne Beschädigung der Dichtung und Fahrzeugscheibe ausgebaut werden
- ▶ Handliches System mit nur einem Saugteller, welches mit Austrennschnur und Austrenndraht funktioniert
- ▶ Kann von einer Person bedient werden

#### LIEFERUMFANG:

- ▶ 1x Ahle für Schneidedraht
- ▶ 1x Protector
- ▶ 1x Polyethylen Schneidfaden grün 25 m
- ▶ 1x Rolle Schneiddraht vierkant 50 m
- ▶ 1x Robuster Kunststoffkoffer mit Schaumeinlage



### Schneidfaden Polyethylen

- ▶ Das sehr dünne und reißfeste Schneidgewinde ist ideal für den Einsatz in engen Lücken und Eckbereichen beim Schneiden von Scheiben geeignet
- ▶ Hightech-Fasern ermöglichen eine sehr hohe Zugkraft

Länge	Ø	Zugkraft	VPE/Rolle(n)	Art.-Nr.
25 m	0,8 mm	180 kg	1	409333
70 m	0,8 mm	180 kg	1	409334

## Fensterschaber

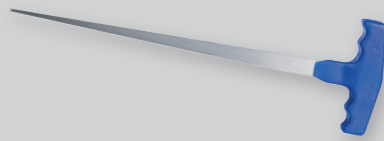
Art.-Nr. 103651



- ▶ Aufkleber vom Glas entfernen
- ▶ Schneller Klinsenwechsel

## Stechahle für Schneiddraht

Art.-Nr. 121040



- ▶ Durchstoßen vom Schneiddraht durch die Kleberaube
- ▶ Schafft einen Einstieg für den Schneiddraht zum Austrennen von Autoglasscheiben

## Schneiddraht

Art.-Nr. 717215



- ▶ Geflochten
- ▶ Ø x Länge: 0,75 mm x 22,5 m

## Schneiddraht Vierkant Rolle

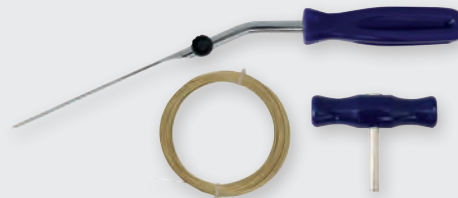
Art.-Nr. 054026



- ▶ Schneiddraht zum Austrennen von Scheiben
- ▶ Für schonendes Austrennen von Autoglasscheiben

## Scheibenaustrenn-Set

Art.-Nr. 266361



- ▶ Austrennen von geklebten Fahrzeugscheiben
- ▶ Zertrennen der Klebedichtung durch Schneiddraht, keine Beschädigungen an Scheibe und Karosserie

## Scheiben-Fixier-Set

Art.-Nr. 165484



- ▶ Transport und Montage von Scheiben
- ▶ Passen sich jeder Scheibenwölbung an und gewährleisten einen sicheren Halt
- ▶ Gleichmäßige Druckverteilung beim Einbau geklebter Scheiben in Verbindung mit dem Spanngurt
- ▶ Tragkraft 60 kg

### LIEFERUMFANG:

- ▶ 2x Pneumatik Saugheber 60 kg
- ▶ 1x Spanngurt
- ▶ 1x Ratschen-Zurrgurt 500 daN, Länge 4 m

## Kombination aus Werkbank/Ablagetisch für Windschutzscheiben

Art.-Nr. 103611

- ▶ Kunststoffbeschichtete Rohre für beschädigungsfreies und rutschsicheres Auflegen
- ▶ Mit integriertem Ablagetisch für Kleinteile
- ▶ Höhe x Breite x Tiefe: 102 x 115 x 65 cm







### Pneumatik-Saugheber 60 kg Gr. 2

Art.-Nr. 155748

- ▶ Heben und Transportieren von glatten, flächigen Teilen
- ▶ Ausziehen großflächiger Karosserie-Blechschräden
- ▶ Hohe Tragkraft



### Pneumatik-Saugheber 90 kg Gr. 3

Art.-Nr. 124052

- ▶ Heben und Transportieren von glatten, flächigen Teilen
- ▶ Ausziehen großflächiger Karosserie-Blechschräden
- ▶ Hohe Tragkraft



### Montagesauger-Set 6-teilig

Art.-Nr. 056286

- ▶ Sichern und Fixieren von Autoscheiben, Zierrahmen und Zierleisten

#### LIEFERUMFANG:

- ▶ 6 Montagesauger

### PU-Schaber-Set, 27-teilig

Art.-Nr. 047131



- ▶ Abtragen von Kleberresten an Scheiben
- ▶ Mit Klingebreiten 12/16/20 mm und Klingewinkel 53°

#### LIEFERUMFANG:

- ▶ 1x Cutter mit einziehbarer Klinge
- ▶ 1x 2K-Griff für Klingen 12/16/20 mm
- ▶ 1x Multifunktionsklinge
- ▶ Je 5x Klinge 12, 16, 20 mm
- ▶ 5x Klinge 16 mm/53°
- ▶ 5x trapezförmige Klinge



## EXPERTEN TIPP

- Die Schneideklingen vor Gebrauch schärfen
- Schneidklingenlänge auf Scheibe/Karosserie abstimmen
- Beim Abtrennen keinen starken Druck auf die Klinge ausüben - Klinge unter leichtem Druck führen
- Draht immer unter Vorspannung halten - wird der Draht während dem Einsatzes entspannt, bildet sich eine Schlaufe, die unter erneuter Zugbelastung den Schneidedraht abknickt.
- Vorsicht! Vierkantdraht kann in das Glas schneiden
- Unfallschutz beachten - Schutzhandschuhe und Schutzbrille tragen
- Karosserieteile vor Beschädigungen (durch Abkleben/Abdecken) schützen
- Die Restkleberaupe erst kurz vor dem Einsetzen der neuen Scheibe zurückschneiden - frisch zurückgeschnittenes Polyurethan ist der beste Untergrund für den Scheibenkleber





## Oszillierer BSC 1.7

Art.-Nr. 368025

**Ideal für den Ausbau geklebter Scheiben und zur Ausführung von Fahrzeugreparaturen**

- ▶ Anti-Vibrationssystem – bis zu 70 % weniger Vibrationen
- ▶ 450-Watt-Hochleistungsmotor für herausragende Schnittgeschwindigkeiten und maximalen Arbeitsfortschritt
- ▶ Stufenlose elektronische Schwingzahleinstellung
- ▶ Sechskantwerkzeug-Montage mit Reibschlussverbindung zwischen Maschine und Werkzeug



### TECHNISCHE DATEN:

Leistungsaufnahme	450 W
Leerlaufdrehzahl	10.000 – 19.500 U/min
Aufnahme	Fein SC
Befestigung Schleifmittel	geschraubt
Oszillationswinkel	links/rechts 1,7 °
Länge Kabel	5,0 m
Gewicht	1,4 kg

## BPT-UC Schwingschneider

Art.-Nr. 010734

- ▶ Leichte Handhabung durch kompakte Bauart
- ▶ Kein Aufwirbeln von Glassplittern und Schleifstaub durch Abluftschlauch
- ▶ Exakte Messerführung durch Sechskantaufnahme

### LIEFERUMFANG:

- ▶ BPT-UC Schwingschneider
- ▶ 1 Gabelschlüssel SW 27
- ▶ 1 Schlüssel mit 2 Zapfen (Zapfenabstand 15,0 mm) (Zapfendurchmesser 3,85 mm)



## SCHNEID- UND SCHABERMESSER

- ▶ Austrennen von geklebten Fahrzeugscheiben mit dem Spezialschneider und Schwingschneider
- ▶ Für jeden Fahrzeugtyp das geeignete Messer, vielfach verwendbar
- ▶ Leichtes Entfernen von Scheibenkleberrückständen
- ▶ Spezialschneider und Schwingschneider
- ▶ 2 Schneidmesser pro Verpackungseinheit



Form	gerade
Gesamt-L	56 mm
Schneiden-L	35 mm
Art.-Nr.	413433-2



Form	gerade
Gesamt-L	145 mm
Schneiden-L	35 mm
Art.-Nr.	413435-2



Form	gerade
Gesamt-L	120 mm
Schneiden-L	60 mm
Art.-Nr.	413434-2



Form	gerade
Gesamt-L	120 mm
Schneiden-L	70 mm
Art.-Nr.	413438-2



Form	gerade
Gesamt-L	125 mm
Schneiden-L	58 mm
Art.-Nr.	413439-2



Form	gerade
Gesamt-L	65 mm
Schneiden-L	25 mm
Art.-Nr.	413436-2



Form	gerade
Gesamt-L	110 mm
Schneiden-L	32 mm
Art.-Nr.	413441-2



Form	gerade
Gesamt-L	120 mm
Schneiden-L	70 mm
Art.-Nr.	413442-2



Form	geschwungen
Gesamt-L	80 mm
Schneiden-L	45 mm
Art.-Nr.	413440-2



Form	L-Form
Gesamt-L	
Schneiden-L	19 mm
Art.-Nr.	413443-2



Form	L-Form
Gesamt-L	
Schneiden-L	25,4 mm
Art.-Nr.	413444-2



Form	L-Form
Gesamt-L	
Schneiden-L	38 mm
Art.-Nr.	413446-2



Form	U-Form
Schenkelform	kurz
Schneiden-L	24 mm
Art.-Nr.	413447-2



Form	U-Form
Schenkelform	kurz
Schneiden-L	36 mm
Art.-Nr.	413448-2



Form	U-Form
Schenkelform	kurz
Schneiden-L	40 mm
Art.-Nr.	413449-2



Form	U-Form
Schenkelform	kurz
Schneiden-L	60 mm
Art.-Nr.	413450-2



Form	U-Form
Schenkelform	lang
Schneiden-L	32 mm
Art.-Nr.	413451-2



Form	U-Form
Schenkelform	lang
Schneiden-L	45 mm
Art.-Nr.	413452-2



Form	U-Form
Schenkelform	lang
Schneiden-L	60 mm
Art.-Nr.	413454-2



Form	Schaufel
Gesamt-L	64 mm
Schneiden-L	12 mm
Art.-Nr.	413455-2



### 3 | SCHEIBE EINKLEBEN



Bevor die neue Windschutzscheibe eingeklebt wird, muss sie gereinigt und die Grundierung aufgebracht werden. Berner bietet hochmodulare Windschutzscheibenklebstoffe für kürzere Wegfahrzeiten und schnellere Reparaturen.

## REINIGEN



### Scheibenreiniger Active

Art.-Nr. 147968, 400 ml

- ▶ Aktivschaum entfernt mühelos Insektenrückstände, Fett, Silikon, Nikotinbelag und viele andere Verunreinigungen
- ▶ Ausgezeichnete Standfestigkeit
- ▶ Gummi und Kunststoffe werden nicht angegriffen



### Micro Stretch Glas

Art.-Nr. 056388

- ▶ Abmessung: 40 x 40 cm



### Scheibenreiniger

Art.-Nr. 214877, 500 ml

Art.-Nr. 214876, 10 l

- ▶ Entfernt Insektenrückstände, Fett, Silikon, Nikotinbelag und weitere Verunreinigungen zuverlässig
- ▶ Greift weder Gummi noch Kunststoffe an



### Putztuch weiß, 3-lagig

Art.-Nr. 370486

- ▶ 38 x 36 cm
- ▶ 1.000 Blatt



### Intensivreiniger 50 ml

Art.-Nr. 363522

- ▶ Hochwertige, schnell trocknende Flüssigkeit
- ▶ Hohe Reinigungswirkung
- ▶ Entfernt Schmutz, Staub, Fett, Silikon, Fingerabdrücke usw.



### Putztuch weiß, 2-lagig

Art.-Nr. 528676

- ▶ 38 x 26,5 cm
- ▶ 1.000 Blatt

## VORBEHANDLUNG



### Multiprimer und Auftragpinsel für Primer

<p>Kein separater Pinsel zum Auftragen nötig</p> 			
<p><b>Multiprimer</b></p> <ul style="list-style-type: none"> <li>▶ Aktivator, Haftvermittler, UV-Schutz und Korrosionsschutz beim Scheibenkleben</li> </ul>			<p><b>Auftragpinsel für Primer</b></p> <ul style="list-style-type: none"> <li>▶ Zum einfachen Auftragen von Multiprimern</li> </ul>
<p>Inhalt: 10 ml Art.-Nr. 358547</p>	<p>Inhalt: 30 ml Art.-Nr. 363515</p>	<p>Inhalt: 100 ml Art.-Nr. 362771</p>	<p>für Primer Art.-Nr. 401226</p>

## DÜSEN FÜR SCHEIBENKLEBER

 <p><b>Dreiecksdüse für Kartusche M15</b> Art.-Nr. 370466</p>	 <p><b>Nasendüse für Kartusche</b> Art.-Nr. -Nr. 369863</p>	 <p><b>Dreiecksdüse für Schlauch</b> Art.-Nr. 369862</p>
--	--	---



## AKKU-KARTUSCHEN- UND SCHLAUCHPISTOLEN

### Akku-Kartuschen- und Schlauchpistole BACCG-1 10,8V Li-Ion

Art.-Nr. 109114

- ▶ Einfaches und schnelles Umrüsten von Kartuschen- auf Schlauchanwendung
- ▶ Stufenlose Geschwindigkeitsregulierung
- ▶ In Kartusche- (310/400 ml) und Schlauchware (410 ml) einsetzbar

**LIEFERUMFANG:**

- ▶ 1x Akku-Kartuschen-/Schlauchpistole BACCG-1
- ▶ 2x Ersatzakku 10,8 V,
- ▶ 1x Batterieladegerät



TECHNISCHE DATEN:	
Akkuspannung:	10,8 V
Akkukapazität:	1,5 Ah
Auspresskraft:	5.000 N
Gewicht inkl. Akku:	2,2 kg

### Akku-Kartuschenpistole BACCG, 310 ml, 18 V/2,0 Ah Li-Ion

Art.-Nr. 242001

- ▶ Elektronische Regelung der Auspressgeschwindigkeit mit sechs Einstellmöglichkeiten
- ▶ Kein Nachtropfen
- ▶ Konstanter Fluss, entleert die Kartusche vollständig
- ▶ Perfekt für 310 ml Kartusche

**LIEFERUMFANG:**

- ▶ 1x Akku Kartuschenpistole 310 ml BACCG 18 V, Baretool im Karton
- ▶ 1x Akku BBP 18 V, 2,0 Ah, Li-Ion
- ▶ 1x Batterieladegerät BBC
- ▶ Lieferung im Karton



TECHNISCHE DATEN:	
Akkuspannung:	18 V
Akkukapazität:	2,0 Ah
Auspresskraft:	4.500 N
Gewicht inkl. Akku:	2,3 kg

### Akku-Schlauchpistole BACCG, 400 ml, 18 V, 2,0 Ah Li-Ion

Art.-Nr. 242601

- ▶ Elektronische Regelung der Auspressgeschwindigkeit mit sechs Einstellmöglichkeiten
- ▶ Kein Nachtropfen
- ▶ Konstanter Fluss, entleert die Kartusche vollständig
- ▶ Perfekt für 400 ml Schläuche

**LIEFERUMFANG:**

- ▶ 1x Akku Schlauchpistole 400 ml BACCG 18 V, Baretool im Karton
- ▶ 1x Akku BBP 18 V, 2,0 Ah, Li-Ion
- ▶ 1x Batterieladegerät BBC
- ▶ Lieferung im Karton



TECHNISCHE DATEN:	
Akkuspannung:	18 V
Akkukapazität:	2,0 Ah
Auspresskraft:	4.500 N
Gewicht inkl. Akku:	2,3 kg

# SCHEIBENKLEBER



**SCHEIBEN-  
KLEBER  
TRUCK TEC**

**FAHRBEREIT  
MIT DOPPELAIRBAG  
NACH 90 MINUTEN**

**SCHEIBEN-  
KLEBER  
SPEED**

**FAHRBEREIT  
MIT DOPPELAIRBAG  
NACH 90 MINUTEN**

**SCHEIBEN-  
KLEBER  
PREMIUM  
SAFE**

**FAHRBEREIT  
MIT DOPPELAIRBAG  
NACH 30 MINUTEN**

**SCHEIBEN-  
KLEBER  
FASTFIX**

**FAHRBEREIT  
MIT DOPPELAIRBAG  
NACH 30 MINUTEN**

## Scheibenkleber Truck Tec

Art.-Nr. 358559, 600 ml

## Scheibenkleber SPEED

Art.-Nr. 358549, 310 ml  
Art.-Nr. 358550, 400 ml

## Scheibenkleber PREMIUM SAFE

Art.-Nr. 358545, 310 ml  
Art.-Nr. 358546, 400 ml

## Scheibenkleber FASTFIX

Art.-Nr. 412944, 290 ml  
Art.-Nr. 412949, 400 ml

TECHNISCHE DATEN:	Truck Tec	SPEED	PREMIUM SAFE	FASTFIX
Chemische Basis	PU	1K-PU	1K-PU	SMP
Farbe	Schwarz	Schwarz	Schwarz	Schwarz
Dichte (DIN 53217-4):	1,20 g/cm <sup>3</sup>	ca. 1,2 g/cm <sup>3</sup>	ca. 1,13 g/cm <sup>3</sup>	ca. 1,5 g/cm <sup>3</sup>
Offene Zeit: (23°C / 50% rf)	20 min	15 min	13 min	< 15 min
Hautbildung 23°C / 50% rf	25 – 35 min	20 min	12 – 15 min	ca. 15 min
Durchhärtung:	3 – 4 mm/24 h	3 – 4 mm/24 h	3,5 – 4 mm/24 h	3 mm/24h
Shore-A-Härte (DIN 53505):	ca. 65 – 75	ca. 65 – 75	ca. 61	ca 57
Zugfestigkeit: (DIN 53504):	10 MPa	11 MPa	10 MPa	ca. 2,3 MPa
Reissdehnung (DIN 53504):	ca. 440 %	ca. 400 %	ca. 500 %	ca. 180%
Durchgangswiderstand (DIN 60093):	ca. 106 Ωcm	ca. 106 Ωcm	ca. 107 Ωcm	>10 Ωcm
Wegfahrzeit (FMVSS 212/208) 23 °C/50 % rf	bis 29 kg 3 h 30 bis 49 kg 5 h ab 50 kg 10 h	1,5 h	0,5 h	0,5 h
Verarbeitungstemperatur:	15 °C – 35 °C	10 °C – 40 °C	15 °C – 35 °C	5 °C – 35 °C
Haltbarkeit	12 Monate	12 Monate	12 Monate	18 Monate



# ZUKUNFT BEREIT FASTFIX



NEU

## SCHEIBENKLEBER

### Sparen Sie Zeit

- ▶ Windschutzscheibe kleben ohne Primer

### Mehr Sicherheit bei der Arbeit

- ▶ Frei von Isocyanaten und Lösemitteln

Art.-Nr. 412944 | 290 ml

Art.-Nr. 412949 | 400 ml





## Scheibenkleber-Set Speed

- ▶ Direktverglasung von Front-, Heck- und Seitenscheiben
- ▶ Scheibenkleber: Schnelle Wegfahrzeit von nur 90 Minuten (mit Doppelairbag)
- ▶ Intensivreiniger: hohe Reinigungswirkung: entfernt Schmutz, Staub, Fett, Silikon, Fingerabdrücke usw.
- ▶ Multiprimer für Keramikrand, Aktivator für Karosserieflansch, RIM und Restraupe, UV-Schutz und Karosserieschutz in Einem



### Scheibenkleber-Set Speed, 400 ml

Art.-Nr. 366030

#### LIEFERUMFANG:

- ▶ 1x Scheibenkleber Speed 310 ml
- ▶ 1x Intensivreiniger Scheibenkleben 30 ml
- ▶ 1x Multiprimer 10 ml
- ▶ 1x Düse



### Scheibenkleber-Set Speed, 310 ml

Art.-Nr. 366029

#### LIEFERUMFANG:

- ▶ 1x Scheibenkleber Speed 400 ml
- ▶ 1x Intensivreiniger Scheibenkleben 30 ml
- ▶ 1x Multiprimer 10 ml
- ▶ 1x Düse





## Scheibenkleber-Set PREMIUM Safe

- ▶ Direktverglasung von Front-, Heck- und Seitenscheiben
- ▶ Scheibenkleber: Schnelle Wegfahrzeit von nur 30 Minuten (mit Doppelairbag)
- ▶ Intensivreiniger: hohe Reinigungswirkung: entfernt Schmutz, Staub, Fett, Silikon, Fingerabdrücke usw.
- ▶ Multiprimer: Für Keramikrand, Aktivator für Karosseriflansch, RIM und Restraupe, UV-Schutz und Karosserieschutz in Einem



### Scheibenkleber-Set PREMIUM Safe 400 ml

Art.-Nr. 366028

#### LIEFERUMFANG:

- ▶ 1x Scheibenkleber PREMIUM Safe 400 ml
- ▶ 1x Intensivreiniger Scheibenkleben 30 ml
- ▶ 1x Multiprimer 10 ml
- ▶ 1x Düse



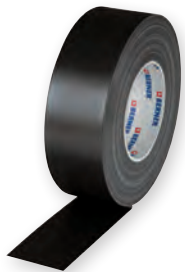
### Scheibenkleber-Set PREMIUM Safe 310 ml

Art.-Nr. 366027

#### LIEFERUMFANG:

- ▶ 1x Scheibenkleber PREMIUM Safe 310 ml
- ▶ 1x Intensivreiniger Scheibenkleben 30 ml
- ▶ 1x Multiprimer 10 ml
- ▶ 1x Düse

## 4 | SCHEIBE EINSETZEN



### Textil-Klebeband

Art.-Nr. 885401

- ▶ Zur ersten Fixierung der Scheibe
- ▶ Absolut reißfest auch unter Spannung
- ▶ Optimal von Hand zu trennen
- ▶ Hochfestes Spezialgewebe

### Ablagetisch, klappbar BR-10-41

Art.-Nr. 103611



### Bohr-Set

Art.-Nr. 010200





## 5 | FAHRZEUGÜBERGABE



### X-in-1 Multischaumreiniger PREMIUM

Art.-Nr. 369938, 500 ml

- ▶ Für die komplette Fahrzeuginnenreinigung. Anzuwenden auf Leder, lackierten Flächen, Polster, Dachhimmel, Kunststoff, Leder, Displays, Chrom, Glas und Spiegel
- ▶ Silikonfrei
- ▶ Aktivschaum mit enormer Reinigungskraft
- ▶ Standfester Aktivschaum



VIDEO

### Innenreiniger Active

Art.-Nr. 032462, 500 ml

- ▶ Reinigung des kompletten Fahrzeuginnenraumes
- ▶ Reinigungssubstanzen entfernen auch hartnäckige Verschmutzungen wie Nikotin, Insektenrückstände usw.
- ▶ Geeignet für Kunststoffoberflächen, Polster, Dachhimmel
- ▶ Gutes Standvermögen, auch an senkrechten Flächen anwendbar



### Cockpitspray seidenglänzend

Art.-Nr. 021850, 400 ml

- ▶ Schutz und Pflege von Kunststoffen, Gummiteilen, Cockpits, Türverkleidungen
- ▶ Erhöht die Lebensdauer von Kunststoffen und verhindert Quietsch- und Knackgeräusche
- ▶ Lang anhaltende Pflegewirkung
- ▶ Angenehm frischer Duft



### Cockpitschaum

Art.-Nr. 369939 400 ml

- ▶ Pflegt und schützt effizient Kunststoffoberflächen in Fahrzeuginnenräumen. Verblasste Türverkleidungen, Ablageflächen, Cockpits, etc. erhalten eine sichtbare, matte Farbauffrischung
- ▶ Für eine hochwertige Optik
- ▶ Frischt Farben wieder auf



## Reiniger Plast-O-Fix

Art.-Nr. 151883

- ▶ Reinigt stark verschmutzte Oberflächen und Silikone auf Kunststoffen
- ▶ Zur Verwendung im Innen- und Außenbereich
- ▶ Lösemittelfreier Reiniger auf Polymerbasis
- ▶ Ideal für alle glatten Oberflächen, die veredelt, geschützt und konserviert werden
- ▶ Oberflächen werden porentief und schonend gereinigt



## Profi Clean Tücher

Art.-Nr. 022387

- ▶ Handreinigung ohne Wasser
- ▶ Sehr gute Reinigungs- und Pflegewirkung
- ▶ Müheloses Entfernen von Fett, Öl, Schmierstoffen, Klebstoffen, Bitumen, Ruß, Teer, Farbe
- ▶ Zur Reinigung von Werkzeugen und Teilen geeignet



## Bildschirmreiniger

Art.-Nr. 216045, 250 ml

- ▶ Reinigung von hochempfindlichen Geräten wie TFT-Bildschirme, Navigationssysteme, Smartphone-Oberflächen, Touch-Pads und Tastaturen

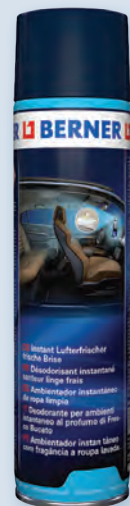


## Luftfrischer frische Brise

Art.-Nr. 413172, 600 ml

**Geruchsbehandlung und Luftfrischung in Fahrzeugeninnenräumen sowie in Gebäuden**

- ▶ Effizient und langanhaltend, neutralisiert schnell und effizient alle unangenehmen Gerüche
- ▶ Von außen 1 – 2 Sekunden lang durch die geöffnete Tür sprühen, 5 – 10 Minuten warten – dann gut lüften



## Nass-/Trockensauger BWDVC 26

Art.-Nr. 213734



## Micro Stretch Glas 40 x 40 cm

Art.-Nr. 056388



## Microfasertuch, blau 40 x 40 cm

Art.-Nr. 056387

## Putztuch blau, 2-lagig 38 x 36 cm 1.000 Blatt

Art.-Nr. 370483





## NÜTZLICHE HELFER



### Schraubendreher-Sortiment 2K PREMIUM mit Stahlkappe, im Karton

- ▶ Die Schlagkappe ist mit einer Drehkraftübertragung versehen, durch die der Schlag und die Drehung direkt zur Klingenspitze übertragen wird
- ▶ Ergonomische 2-Komponenten-Griffe ermöglichen eine optimale Kraftübertragung auf die Klingenspitze
- ▶ Brünierte Klingenspitze sorgt für eine exakte Passgenauigkeit



7-teilig

### Antrieb LS/PH/PZ

Art.-Nr. 240283



### Zangen-Set 3K, 5-teilig

Art.-Nr. 003554

#### LIEFERUMFANG:

- ▶ 1x Flachrundzange (Radiozange) 3K gerade 205 mm
- ▶ 1x Wasserpumpenzange MX 3K 250 mm
- ▶ 1x Kraft-Kombizange 3K Combi-Max 180 mm
- ▶ 1x Seitenschneider 3K 160 mm
- ▶ 1x Seitenschneider 3K 145 mm

### Plastik Hammer 140 g

Art.-Nr. 244612

- ▶ Schonendes Bearbeiten von unterschiedlichen Materialien





41-teilig

## Spezialbit-Set Automotive

Art.-Nr. 008705

- ▶ Bitantrieb 10 mm und 14 mm; Einsatz der Adapter auch mit bestehenden Ratschen und Verlängerungen einsetzbar



51-teilig

## Bit-Depot 1/4" Universal

Art.-Nr. 156540

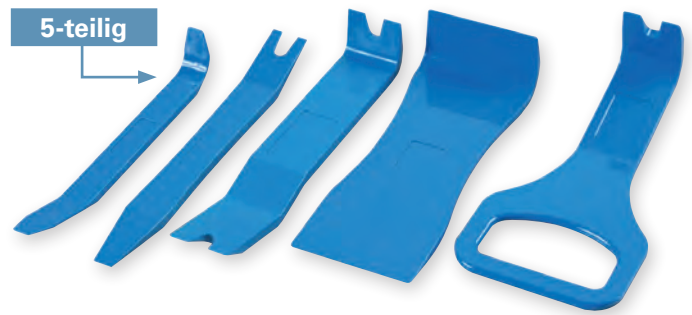
- ▶ Optimale Qualität und Sortimentsgestaltung – für jeden Einsatz der passende Bit



41-teilig

## Steckschlüsselsatz I-Socket 1/2" 60 Z

Art.-Nr. 213275

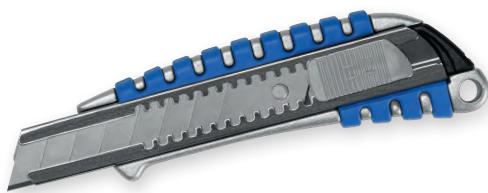


5-teilig

## Kunststoff-Montagehebel-Satz

Art.-Nr. 038338

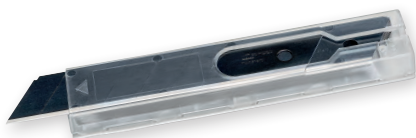
- ▶ Durch unterschiedliche Formen und Abmessungen ist es möglich, verschiedenste Befestigungsclips zu entfernen.



## Cutter aus Aluminium mit Gummi-griff, 18 mm

Art.-Nr. 405732

- ▶ Für alle gewöhnlichen Abbrechklingen 100/18 mm



## Abbrechklingen 100/18 für Cutter aus Aluminium

Art.-Nr. 368546



## Set Stirnlampe 2 in 1 inkl. USB-Ladekabel mit -Stecker

Art.-Nr. 344061



## ARBEITSSCHUTZ



### Arbeitshandschuh Flexus

Art.-Nr. 152823, Größe 7\*

- ▶ Höchste Abrieb- und Weiterreißfestigkeit dank Doppelbeschichtung
- ▶ Perfekt ergonomische Passform dank nahtlosem Feinstrickmaterial
- ▶ Hoher Tragekomfort, atmungsaktive und wasserabweisende Beschichtung



### Mechaniker-/ Universalhandschuh

Art.-Nr. 040874, Größe 7\*

- ▶ Hochwertige Naturlatexbeschichtung, atmungsaktiv durch offenen Handrücken
- ▶ Universalhandschuh mit guter mechanischer Festigkeit, guter Trocken- und Nassgriff durch Spezial-Oberflächenprofil



### Sicherheitsschuh Putek

Art.-Nr. 409449, Größe 44\*

- ▶ Sportlicher und hochwertiger S3 flacher Schuh
- ▶ Ergonomisch und leicht
- ▶ Sicher durch rutschfeste PU-Außensohle

#### TECHNISCHE DATEN:

- ▶ DIN Norm: EN ISO 20345:2011
- ▶ Sicherheitsklasse: S3
- ▶ Kappenweite: 11
- ▶ Farbe: schwarz / grau
- ▶ Risikokategorie: Kategorie 2



### Schutzbrille „Comfort“

Art.-Nr. 332973



\* Andere Größen finden Sie über die angegebene Art.-Nr. in unserem Onlineshop unter [www.berner.de](http://www.berner.de)

**Albert Berner**  
**Deutschland GmbH**  
Bernerstr. 4  
D-74653 Künzelsau

T +49 (0) 7940 121-0  
F +49 (0) 7940 121-203  
info@berner.de

[www.berner.de](http://www.berner.de)

Ihr/e Berner Fachberater/in