

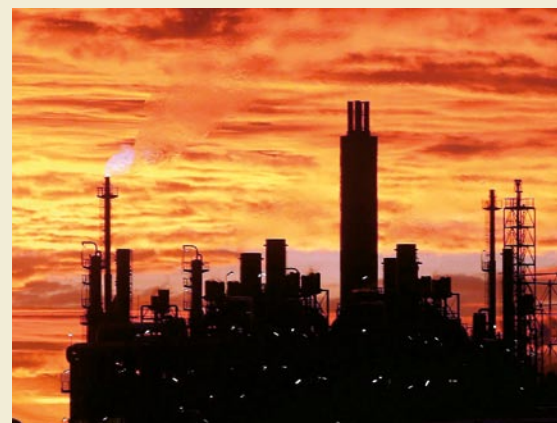
MÄRKTE + UNTERNEHMEN

Interview 16

Willi Betz zieht in die Schweiz. Welche Funktionen abwandern, welche Gründe es für den Umzug gibt und was mit der Marke Willi Betz passiert, erklärt Unternehmenssprecher Andreas Bunz im VR-Interview



Betz



MÄRKTE + UNTERNEHMEN

VR-Barometer: Mittelfristprognose 22

Einzigtiger Erdrutsch: Zum ersten Mal seit Jahren wird die Güterverkehrsleistung 2009 stark sinken. Welche Verkehrsträger besonders betroffen sind und warum Experten keine Aussage für 2010 wagen

Fotolia.de/Montage Wallmöfer



TITELTHEMA 09/2009

verkehrs RUNDSCHAU

18 Palettentausch

Die Fronten zwischen Spediteuren und Verladern sind verhärtet: Keine Seite will auf den entstehenden Palettenkosten sitzen bleiben. Was Spediteure fordern und Experten raten, lesen Sie ab Seite 18

NACHRICHTEN

- 8** Die Reform der KFZ-Steuer ist gestoppt: Die Länder lehnten das Vorhaben im Bundesrat ab
- 10** Harte Zeiten für MAN: Der LKW-Bauer will in diesem Jahr die Produktion noch weiter zurückfahren
- 12** Betz zieht in die Schweiz: Knapp ein Jahr nach Abschluss des Verfahrens verlässt der Spediteur Deutschland

POLITIK

- 14 Berlin**
„Wer fährt, zahlt“: Ein SPD-Managerkreis will die Finanzierung der Infrastruktur umstellen

15 Brüssel

Rüge vom EU-Rechnungshof: Bei der Realisierung von TEN-Projekten gab es Unregelmäßigkeiten

MÄRKTE + UNTERNEHMEN

16 Interview

Ab in die Schweiz: Aus welchen Gründen die Willi-Betz-Gruppe gen Süden zieht

18 Palettentausch

Teure Angelegenheit: Wo die Probleme beim Palettentausch liegen und was sich ändern muss

22 Mittelfristprognose

Dramatischer Einbruch: Laut Mittelfristprognose sinkt die Güterverkehrsleistung aller Landverkehrsträger 2009 um vier Prozent

24 Überladung

Seit Februar gelten neue Bußgelder: Welche Folgen Überladung für Fahrer, Halter und Technik hat

26 NFZ-Kunden-Studie

Was wünscht sich der LKW-Käufer? Eine Studie des Beratungsunternehmens Oliver Wyman gibt Antwort

28 LKW-Navigation

Marktübersicht: Was die wichtigsten Anbieter LKW-spezifischer Navigationslösungen offerieren

32 CeBIT

CeBIT 2009: Was es zu sehen gibt und welche Spezialmessen den Hannoveranern Konkurrenz machen

35 News

MANAGEMENT

36 Mitarbeiterbeteiligung

Welche Formen von Mitarbeiterbeteiligungen es gibt – und was Transportunternehmer bevorzugen

39 News

ANRUF GENÜGT

Bei Fragen zum Heft, an die Redaktion oder an unseren Anzeigenservice

Hotline	0180 - 500 92 91*
E-Mail	info@verkehrsrundschau.de
Aboservice	0180 - 500 92 91
Anzeigenservice	089 - 4372 - 22 96
Redaktion	089 - 4372 - 22 76

*0,14 Euro/Min.


VR-ONLINE
KEP-Check

Kurier-, Express- und Postdienstleister im Kunden-Test: Lesen Sie aktuelle Berichte oder geben Sie Ihre eigene Bewertung ab – unter www.kepcheck.de.

Online-Branchenguide

Der Treffpunkt der Transport- und Logistikbranche: Die VR hilft Ihnen bei der Suche nach interessanten Geschäftskontakten. Auch das Schalten eines eigenen Eintrags ist möglich. Alle Infos auf einen Blick unter verkehrs-rundschau.de im Bereich „Branchenguide“.

Best-Azubi-Weblog

Die Sieger im großen Wissenstest der VerkehrsRundschau werden in Kürze ausgezeichnet, der Best-Azubi-Weblog geht jedoch weiter. Lesen und diskutieren unter www.best-azubi.de/blog.

**Kostenlos
und täglich aktuell**

RECHT + STEUERN**40 Freihafentransporte**

Sonderstatus bei der Umsatzsteuer:
Was Transporteure bei Lieferungen
in Freihäfen beachten müssen

43 Urteile**TEST + TECHNIK****44 Marktübersicht Containerchassis**

Welche aktuellen Trends und
Produkte es im Markt der Contai-
nerchassis gibt

50 Humbaer Big One Connect

Zur IAA präsentiert, nun im Test:
Das neue Chassis von Humbaer

53 Produkte**RUBRIKEN**

- 3** Editorial
- 6** Cartoon
- 54** Medien
- 55** Geschäftsverbindungen,
Gebrauchte Nutzfahrzeuge
- 66** VIP/Impressum
- 67** Vermischtes/Vorschau



Der Newsletter der VerkehrsRundschau

Täglich kostenlose Nachrichten.

Die neue VerkehrsRundschau liefert Ihnen die wichtigsten Nachrichten des Tages aus der Transport- und Logistikbranche.

Top-aktuell, übersichtlich strukturiert und ganz einfach:
als Newsletter an Ihre persönliche E-Mail-Adresse.

Jetzt bestellen!

www.verkehrsrundschau.de/newsletter