

# OMNIBUSREVUE

Vereinsreisen

extra



Jetzt mit dem unschlagbaren Sommer-Angebot FAMILY & FRIENDS



**verkehrs**   
**RUNDSCHAU**  
 VERANSTALTUNGEN

RICHTUNGSWEISEND  
 FÜR IHREN ERFOLG.

SYMPOSIUM  
 AM 7. UND 8. OKTOBER 2015 IN KASSEL

# Berufskraftfahrer: Aus- und Weiterbildung 2015

Qualifizierung und Weiterbildung für Dozenten

Initiator:



International Road Safety Association e.V.

Mit Unterstützung von:



Die Weiterbildung nach BKrFQG startet bereits in die 2. Welle, Änderungen an den gesetzlichen Grundlagen auf deutscher und europäischer Ebene werden derzeit erarbeitet und die Förderrichtlinien für 2016 neu gefasst. Das Symposium „Berufskraftfahrer: Aus- und Weiterbildung 2015“ nimmt sich der aktuellen Themen an und informiert über Neuerungen und Veränderungen. Gleichzeitig können Erfahrungen ausgetauscht und Lösungsansätze diskutiert werden.

### Themenschwerpunkte

- › Neuerungen zu den Fördermitteln
- › Neue Fahrassistenzsysteme und ihre Auswirkung auf den Fahrerjob sowie ihr Einfluss auf die Aus- und Weiterbildung
- › Änderungen im Berufskraftfahrer-Recht
- › Prüfungen in der beschleunigten Grundqualifikation
- › Die Auswirkungen der EN-Norm für die Ladungssicherung
- › Kontrollpraxis Lenk- und Ruhezeiten
- › Unterrichtsgestaltung und Medieneinsatz (Blended Learning, Erwachsenenbildung)



Weitere Informationen unter  
[www.verkehrsrundschau.de/events](http://www.verkehrsrundschau.de/events)

**LOGISTICS**   
 made in Germany



# Neue Wir-Kultur

ANNE KATRIN WIESER

Zwar heißt einer der Megatrends der heutigen Zeit „Individualisierung“, aber statt „Ich, ich, ich!“ rufen immer mehr Menschen nach „Wir, wir, wir!“. „Phänomene neuer Wir-Kulturen tauchen an so vielen Punkten der Gesellschaftsrealität auf, dass sie zusammengefasst eine neue Qualität erreichen, einen zusammengehörigen Trend spiegeln“, heißt es dazu als Erklärung beim Zukunftsinstitut. In harten Fakten lässt sich dieser Trend bei den Vereinen ablesen: Alleine im Bereich Sport gab es im vergangenen Jahr laut Statista über 90.800 Vereine und damit so viele wie die ganzen vergangenen Jahre nicht. Für jedes Spezialinteresse finden sich Gleichgesinnte, die sich in einem Verein austauschen können, gemeinsam ihrem Hobby nachgehen und darüber hinaus gemeinschaftliche Erlebnisse genießen – das

Grillfest zum Saisonauftakt genau so wie die Vereinsreise.

Beim Reisen liegt das Erlebnis in der Gemeinschaft übrigens auch im Trend, wie das Zukunftsinstitut in seinem Tourismusreport 2015 feststellt. Demnach boomen Festivals. „Das temporäre Ausbrechen aus dem Alltag und das Live-Erlebnis von Gemeinschaft stehen im Vordergrund für die Teilnehmer“, erläutern die Autoren. Und der Globetrotter werde zum Normtrotter: „Die Sehnsucht nach dem Besonderen wird verknüpft mit dem Bedürfnis nach Sicherheit, Komfort und einer gemeinsamen Ebene zur Identifikation.“ Klingt so, als würde dieser Trend sehr gut zu einer Busreise passen.



## INHALT

### TOURISTIK

- 4 In aller Kürze**  
Aktuelles zu Vereinszielen
- 6 Vereinsreisen: Das Wir-Gefühl**  
Gemeinsame Reisen verbinden. Tipps für den Vereinsausflug

### PARTNER

- 9 Partner bei City-Reisen**  
Die rheinischen Jugendherbergen bieten Reiseprogramme aus dem Baukasten
- 10 Reiseziel Krankenhaus**  
Eine Gruppenversicherung der ERV kann bei Notfällen helfen

### DESTINATION

- 11 Vom Berg zum Bier**  
Gipfelerlebnis und Brauereiführung am Ettelsberg
- 12 Wie im Märchen**  
Viel zu entdecken in der Grimm-Heimat Nordhessen
- 13 Brandenburg: Volle Kraft voraus!**  
Die Havelregion hat mit BUGA und Spreewald viel zu bieten
- 14 Von Dancing Queen bis Fußballgott**  
Das Musical-Angebot ist so bunt wie die Vereine in Deutschland
- 16 Komm zur Ruhr!**  
Von Industriekultur bis Fußballgeschichte in der Metropole Ruhr
- 17 Mittendrin im Pott**  
Im Herzen des Ruhrgebiets: das UNESCO-Welterbe Zollverein
- 18 Tripsdrill: Spaß für jedes Alter**  
Gruppenangebote für alle Alters- und Zielgruppen

FOTOS Stage Entertainment (o.), GrimmHeimat NordHessen (u. l.), Zweckverband BUGA 2015 Havelregion

## IMPRESSUM

**Verlag**  
Verlag Heinrich Vogel  
Springer Fachmedien München GmbH  
Aschauer Straße 30  
81549 München  
Tel. (Zentrale) 0 89/20 30 43-0  
Fax (Redaktion) 0 89/20 30 43-3 21 67

ISSN: 14 36 99 74  
Springer Fachmedien München GmbH  
ist Teil der Fachverlagsgruppe Springer  
Science+Business Media

**Geschäftsführer**  
Peter Lehnert

**Verlagsleiterin**  
Katrin Geißler-Schmidt

**Chefredaktion**  
Anne Katrin Wieser, V.i.S.d.P.  
Tel. 0 89/20 30 43-21 73  
E-Mail: annkatrin.wieser@springer.com

**Redaktion**  
Jörg Spoede (Touristik)  
Tel. 0 89/20 30 43-28 94  
E-Mail: joerg.spoede@springer.com

**Redaktionsassistentz**  
Patricia Talano  
Tel. 0 89/20 30 43-21 67, Fax -3 21 67  
E-Mail: patricia.talano@springer.com

Evelyn Schicker  
Tel. 0 89/20 30 43-22 31, Fax -3 22 31  
E-Mail: evelyn.schicker@springer.com

**Grafik und Layout**  
Sabine Spanner

**Anzeigenleitung Verlag Heinrich Vogel**  
Matthias Pioro  
Tel. 0 89/20 30 43-11 22  
E-Mail: matthias.pioro@springer.com

**Anzeigenverkauf**  
Stephan Bauer  
Tel. 0 89/20 30 43-21 07  
E-Mail: stephan.bauer@springer.com

Sabrina Pevak (Teamleiterin Touristik)  
Tel. 089/20 30 43-22 04  
E-Mail: sabrina.pevak@springer.com

Vreni Semadeni (Touristik Schweiz)  
E-Mail: vreni.semadeni@bluewin.ch

Veronika Kizsel (PL, CZ, SK, A, SLO, HR, H)  
E-Mail: veronika.kizsel@springer.com

Lydia Trotter (Touristik Italien)  
E-Mail: lydia.trotter@springer.com

**Druck**  
PHOENIX PRINT GmbH  
Alfred-Nobel-Straße 33  
97080 Würzburg

AUFGESCHNAPPT

Frisch gedruckt: Reisehandbuch Helgoland



Das neue „Helgoland Reisehandbuch“ liefert interessante Tipps für einen Ausflug auf Deutschlands einzige Hochseeinsel. Beispielsweise kann man in ein dunkles Kapitel der Inselgeschichte einsteigen: 96 Stufen geht es hinab in die weitläufige Bunkeranlage der Nordseeinsel. In dem Tunnel-system werden die Kriegsjahre auf Helgoland noch einmal lebendig. Kulinarischer Tipp: In den Hummerbuden, den bunt bemalten Holzhäuschen am Hafen, wird Knieper serviert. Die Scheren der Taschenkrebse haben als lokale Spezialität den Hummer abgelöst.

Atemlos im Wintergarten

Wann wurden Sex, Drugs & Rock 'n' Roll eigentlich von Laktoseintoleranz, Veganismus und Helene Fischer abgelöst? Genau dieser Frage geht die neue Wintergarten Show „Atemlos“ nach. Eine Diva, vier Frauen, sechs Männer und eine Live-Band machen die Show zu einem Erlebnis. Spielzeit: 7. Oktober 2015 bis 7. Februar 2016.

[www.wintergarten-berlin.de](http://www.wintergarten-berlin.de)

Teamerlebnis in den Bäumen

Der Waldseilgarten Oberreith bietet eine gute Gelegenheit, den Teamgeist eines Vereins zu stärken. Die Gruppenprogramme machen Spaß und fördern Zusammenhalt, Kommunikation, Verantwortungsübernahme und Selbstvertrauen der Teammitglieder, verspricht der Anbieter.

[waldseilgarten-oberreith.de](http://waldseilgarten-oberreith.de)

ALBTAL ARENA

Teamgeist im Schwarzwald

In der Albtal Arena können Gruppen in uralten Holzhütten übernachten und aus einer Fülle an Programmbausteinen auswählen. Besonderen Spaß versprechen zum Beispiel die „Black Forest Games“. Die Athleten messen sich dabei in den Disziplinen Baumstammnageln, Hufeisenwerfen, Biathlongewehrschießen und Tannenzapfenweitwurf. Dabei kommt es nicht auf die Einzelleistung an, sondern auf Teamgeist, denn es gewinnt das Team, das die meisten Punkte erzielt.

[www.albtal-arena.de](http://www.albtal-arena.de)

PANARBORA: IN DEN WIPFELN

Am 1. September öffnet der Naturerlebnispark Panarbora, rund 50 Kilometer östlich von Köln. Hier entstehen zurzeit ein 40 Meter hoher Aussichtsturm mit angeschlossener Baumwipfelpfad mit einer Gesamtlänge bis zur Turmspitze von 1.635 Metern sowie fünf Baumhäuser. Dazu gehören außerdem drei „globale Dörfer“, in denen Gäste nach der Eröffnung in fremde Kulturen eintauchen können und mehr über die Lebensweisen der Einheimischen in Südamerika, Afrika oder Asien erfahren. Ein Erlebnis für die Sinne bieten dann der Heckenirrgarten sowie ein Sinnesparcours. Zum Thema Umweltbildung entsteht auch eine Naturerlebnisakademie: Waldhüter bieten Führungen an und lassen die Gäste an ihrem Wissen rund um Flora und Fauna teilhaben.

Wer möchte, kann in den jeweils sechs afrikanischen Lehmhütten, südamerikanischen Stelzenhäusern und asiatischen Jurten übernachten, ohne auf moderne Standards zu verzichten. Ein Übernachtungserlebnis der besonderen Art bieten auch die fünf Baumhäuser: In bis zu sieben Metern Höhe beherbergen sie zwischen Himmel und Erde jeweils bis zu sechs Personen. Panarbora gehört zum Deutschen Jugendherbergswerk Rheinland. Buchungen sind ab sofort unter [info@panarbora.de](mailto:info@panarbora.de) oder Telefon 02291-908650 möglich.

[www.panarbora.de](http://www.panarbora.de)

SCHWEIZ

Eine entdeckenswerte Bergwelt



Im Tessin kann man den höchsten und den tiefsten Punkt der Schweiz entdecken

Wer hätte gedacht, dass es einen bequem erreichbaren Aussichtspunkt gibt, von dem gleichzeitig der tiefste Punkt (Lago Maggiore) und der höchste Punkt (Dufourspitze des Monte Rosa) der Schweiz zu sehen sind? Mit der modernen Luftseilbahn gelangt man in wenigen Minuten von Orselina nach Cardada auf 1.340 Metern Höhe, und weiter mit dem

Sessellift nach Cimetta auf 1.670 Metern. Hier empfängt die Besucher eine unvergessliche 360-Grad-Rundsicht auf den Lago Maggiore und die umliegenden Täler sowie zahlreiche Wanderungen für jedes Alter, zum Beispiel nach Mergoscia, über dem Verzasca-Stausee. Für sportliche Gäste gibt es einen kleinen Reflexzonenpfad, einen Orientierungslauf, offi-

zielle Helsana Nordic Walking Trails, eine kleine Mountainbike Rundpiste und einen Startplatz für Gleitschirmflieger. Familien mit Kindern können sich in zwei Spielzonen austoben oder den schattigen Spielpfad begehen. Stärkung versprechen sechs verschiedene Restaurants und Berghütten mit typischen Tessiner Gerichten.

[www.cardada.ch](http://www.cardada.ch)

FOTOS Picture Alliance/Dumont Bildarchiv (o. l.), Cardada Impianti Turistici



BIRKENHOF-BRENNEREI

# Geistiger Besuch



Mit dem Whisky auf Du und Du bei einer Besichtigung der Birkenhof-Brennerei

Wie entsteht ein Destillat? Welche Aromen entstehen beim Einmaischen verschiedener Getreide- und Obstsorten? Welches Klima braucht ein Whisky, um zu reifen? Wie kann man Brände und Lebensmittel kombinieren? Bei den Führungen gibt das Team der Birkenhof-Brennerei gerne Einblick in die Welt edler Destillate. Für Gruppen besonders attraktiv sind die Genuss-Abende in der Westerwälder Edeldestillerie: Nach einer kurzen, informativen Besichtigung und einem Riechparcours werden schöne Dinge aus dem Feinkostbereich aufgetischt. Man verkostet in geselliger

Runde feinste Obst- und Getreide-Destillate in Kombination mit edlem Käse, handgefertigten Edelschokoladen und herzhaftem Schinken oder Pasteten. Darüber hinaus werden für Gruppen auch weitere Programmbausteine wie ein Whisky-Tasting oder Destillateur-Kurs angeboten – und das ab Herbst 2015 noch komfortabler. Dann soll das neue Besucherzentrum fertig sein. Neben einer neuen Whisky-Destille (mit einer 1.000-Liter Brennblase im Pot-Still-Verfahren) werden neue Räumlichkeiten geschaffen, die den Besuch der Brennerei barrierefrei und noch interessanter machen.

GRÜN BERLIN

# Gartenfreuden in Berlin

Die Internationale Gartenausstellung IGA Berlin wirft ihre Schatten voraus. Zwar öffnet sie erst am 13. April 2017 ihre Pforten, doch bereits heute lassen sich Teile besichtigen. So die Gärten der Welt, die ein wesentlicher Bestandteil der IGA Berlin sein werden. Auf dem Weg zur IGA entsteht zurzeit der Englische Garten, der einen Einblick in die englische Landschaftsgestaltung gewähren wird. Im Bereich des Eingangs Blumberger Damm, dem zukünftigen Haupteingang der Gärten der Welt, wird ein neues Besucherzentrum errichtet. Rund um den Italienischen Renaissancegarten entstehen im

Rahmen der Erweiterungen zehn zeitgenössische internationale Gartenkabinette. Im Süden der Gärten der Welt werden die neuen Wassergärten gebaut, die verschiedene Facetten des Wassers – bis hin zu einem spektakulären Wasserfall – erlebbar machen. Und der Balinesische Garten verwandelt sich durch einen energieeffizienten „Umbau“ zur Tropenhalle.



Heckenlabyrinth in den Gärten der Welt

## STUTTGART IST GANZ CHOR

Vom 26. bis 29. Mai 2016 wird Stuttgart zur deutschen Hauptstadt des Singens: Unter dem Motto „Stuttgart ist ganz Chor!“ werden zehntausende Chorsängerinnen und -sänger aus der ganzen Welt die Stadt zu ihrer Bühne machen. Die Veranstaltung ist offen für Chöre und Gesangsensembles aller Genres und Besetzungen – vom Kirchenchor bis zur Vocal Band. Jedes Ensemble bekommt Auftrittsmöglichkeiten in renommierten Konzertsälen, Kirchen oder auf einer von mehreren Open-Air-Bühnen.

FOTOS Birkenhof-Brennerei (o. l.), Gärten der Welt

## Gärten der Welt in Berlin Marzahn-Hellersdorf

**GRÜN**berlin  
GMBH

### Ferne Gartenwelten laden ein

Chinesischer Garten · Orientalischer Garten · Japanischer Garten  
Koreanischer „Seouler Garten“ · Irrgarten und Labyrinth  
Karl-Foerster-Staudengarten · Christlicher Garten

### Standort der IGA Berlin 2017



### Informationen

Eisenacher Straße 99 | 12685 Berlin | Täglich ab 9.00 Uhr  
Telefon: 030 70 09 06-699 | www.gaerten-der-welt.de  
info@gaerten-der-welt.de | fuehrungen@gaerten-der-welt.de



© Grün Berlin GmbH



# Das Wir-Gefühl

Wer gemeinsam um sportliche Erfolge kämpft, die gleichen Interessen teilt oder einem Chorstück vielstimmig Ausdruck verleiht, der mag auch zusammen feiern, essen und reisen. Aus gutem Grund: **Gemeinsame Erlebnisse stärken den Teamgeist eines Vereins.**

**E**s fängt mit dem gemeinsamen Familienfrühstück an, setzt sich beim Festessen anlässlich einer Feierlichkeit fort und findet sich beim Geschäftsessen wieder – gemeinsames Essen verbindet. Und das in allen Kulturen. „Das hat aber einen einfachen Grund. Essen ist einfach die ursprünglichste soziale Situation des Menschen“, erläuterte Soziologie-Professorin Eva Barlösius in einem Interview mit dem Magazin IM FOKUS. Essen sei das Erste, worüber wir überhaupt Sozialität erleben, nämlich wenn die Mutter

ein Baby füttere und es dadurch Zuwendung erfahre, so die Soziologin. „Essen wurde auch schon immer als Ausdruck des Teilens und von Wertschätzung

## GEMEINSAMES ESSEN VERBINDET, GEMEINSAMES REISEN MIT VEREINSFREUNDEN ERST RECHT

angesehen“, führt Barlösius aus. Kein Wunder also, dass Menschen gerne gemeinsam essen, wenn sie gemeinsame Interessen haben – sprich mit ihren Vereinsfreunden. Und gleiches gilt fürs Reisen.

Vereinsreisen erfreuen sich ungebrochen großer Beliebtheit. Wohin es geht, hängt vor allem von dem Verein selbst ab. „Bei großen Veranstaltungshöhepunkten wie dem Wagner-Jahr 2013 merkten wir eine verstärkte Nachfrage, natürlich vor allem von Musikvereinen“, weiß Lisa Frank, Marketingverantwortliche bei Augustus-Tours, zu berichten. Der Paketreiseveranstalter bietet Vereinen Rad-, Wander-, Städte- und Kulturreisen an. Die Nachfrage nach bestimmten Destinatio-

nen sei stark von den Events abhängig. „Im Fußballbereich ist zu beobachten, dass wir für Wintertrainingslager vermehrt Anfragen für Ziele in Deutschland bekommen“, hebt hingegen Martin Kern, Geschäftsführer von trainingslagercheck.de, hervor. „Oft geht es den Gruppen dabei weniger um sichere klimatische Bedingungen, sondern in erster Linie um die Stärkung des Teamgeistes. Für das Training werden dann Kunstrasenplätze angemietet. Diese Variante ist für die Vereine deutlich günstiger und bringt doch den ge-





Gemeinsame Erlebnisse stärken den Zusammenhalt der Mitglieder – zum Beispiel im Freizeitpark Belantis, beim Rafting im Ötztal oder in der voestalpine Stahlwelt

FOTOS Belantis (l.), Area47 (M.), voestalpine Stahlwelt

wünschten positiven Effekt eines Trainingslagers.“ Für die Planung einer solchen Reise empfiehlt sich auf jeden Fall ausreichend Vorlauf einzuplanen. „Damit die Vereinsreise ein Erfolg wird, erleichtert es vieles, eine Städtereise über einen Reiseveranstalter wie uns zu buchen. Mit unserem touristischen Hintergrundwissen und Vorort-Kenntnissen können wir für jede Gruppe alle wichtigen Reise-

details optimal koordinieren und vorbereiten“, ergänzt Frank. Zudem wird dadurch sichergestellt, dass nicht der Vereinsvorsitzende oder der Organisator der Reise unabsichtlich selbst zum Veranstalter wird und damit voll in der Haftung steht. Wäre doch schade, wenn die Reise daran scheitert. Denn Ziele, die einen Besuch mit dem Verein lohnen, gibt es mehr als genug.

So lädt beispielsweise der Freizeitpark Belantis am 10. Oktober zum Vereinstag. 3.000 Tickets zum Vorzugspreis für Vereinsmitglieder locken an diesem Tag. Außerdem können sich die Vereine untereinander kennenlernen. Ab Sommer 2015 gibt es eine weitere Attraktion in dem Freizeitpark: die Familienachterbahn „Cobra des Amun Ra“ im „Tal der Pharaonen“. [www.belantis.de](http://www.belantis.de)

Entdeckungen ganz anderer Art machen Besucher in der voestalpine Stahlwelt anhand beeindruckender Exponate und interaktiver Stationen, an denen sie zum Beispiel ihre eigenen Roheisen, Stahl- und Edelstahl-sorten mischen können. Guides vermitteln im Rahmen einer Führung Hintergrundwissen über Stahl, seine Herstellung und Verarbeitung und seine vielseitigen Einsatzmöglichkeiten.

**Jetzt buchen**  
ab 63,- € p. P.\*

**Oberhof – Wo sich Sport- und Vereinsgruppen rundum wohlfühlen!**

**Unser Siegerangebot für Sie:** ab 63,- € p. P.\*

- Übernachtung im Doppelzimmer inkl. Frühstück
- je 1 x Lunch- und Abendbuffet mit alkoholfreien Getränken
- Tagungsraum der Teilnehmerzahl entsprechend
- kostenfreies Highspeed WLAN

\* Angebot gilt auf Anfrage und nach Verfügbarkeit. Preis pro Person. Ab 20 Personen übernachtet der Trainer im EZ kostenfrei. Preis zzgl. Kurtaxe 2,- € p. P./Tag.

TREFF HOTEL Panorama Oberhof <sup>\*\*\*SUPERIOR</sup>  
Dr. Theodor-Neubauer Str. 29 | 98559 Oberhof  
Tel.: +49 (0)36842 504-188 | Fax: +49 (0)36842 504-222  
E-Mail: nadine.schmidt@h-hotels.com  
[www.h-hotels.com/oberhof](http://www.h-hotels.com/oberhof)  
Hotel Panorama Oberhof Betriebs GmbH

**erlebnis**  
destilliererei & manufaktur  
DAS AUSFLUGSSTRECKENZIEL

Edle Präsenze · Exklusive Destillate  
Westerwälder Spirituosen · Whisky · Feinkost

**Faszination Destilliererei**  
Besichtigung, Führung, Verkostung

**Genuss-Abende**  
Spannend, lecker und abwechslungsreich

**Whisky-Tasting**  
Neue Traditionen in alten Fässern

Seminar- und Besichtigungstermine sind für Gruppen flexibel nach Vereinbarung buchbar. Busparkplätze vorhanden!

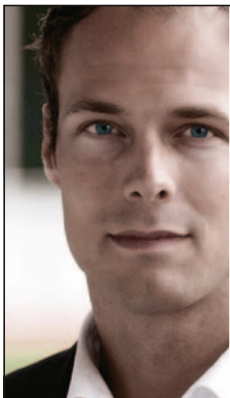
Offene Führung für Kleingruppen und Einzelpersonen jeden 1. Sonntag im Monat, 15 Uhr.

**Birkenhof**  
Brennerei  
seit 1848

VERKAUF: MO - FR 8-12 UHR UND 13-18 UHR, SA 9-13 UHR

Nistertal · F 02661 98204-0 · [besuch@birkenhof-brennerei.de](mailto:besuch@birkenhof-brennerei.de)





EXPERTENTIPP

# Achtung Ausfallrisiko

**MARTIN KERN, GESCHÄFTSFÜHRER TRAININGSLAGERCHECK.DE**  
**Der Sportreiseveranstalter erkennt einen Trend zu näheren und kürzeren Trainingsreisen**

„Jede Mannschaft hat unterschiedliche Anforderungen und finanzielle Möglichkeiten für ein Trainingslager. Bei der Erstellung unserer Angebote gehen wir bei jeder Anfrage individuell auf die Bedürfnisse der Gruppen ein und berücksichtigen diese bei der Auswahl der passenden Destinationen. Grundsätzlich ist es wichtig, dass die Unterkünfte ausreichend Kapazitäten für Gruppen bieten. Zudem spielen eine sportlergerechte Verpflegung sowie die Qualität und Erreichbarkeit der Sportstätten eine große Rolle. Viele Gruppen benötigen vor Ort einen Besprechungs- beziehungsweise Materialraum, Wäscheservice, ein Physiozimmer, Wellness, Fitnessraum etc. Wichtig ist auch, die Stornobedingungen im Vorfeld abzuklären beziehungsweise darauf zu achten. Gerade bei Sportgruppen passiert es häufig, dass sich kurz vor dem Trainingslager ein Spieler verletzt. Als Sportreiseveranstalter haben wir in diesem Fall kulante Regelungen mit unseren Partnern. Bei Flugreisen empfehlen wir grundsätzlich immer den Abschluss einer Reiserücktrittsversicherung.“

Wer dabei auf den Geschmack gekommen ist, kann das riesige Areal im Rahmen einer Werks-tour besuchen. Mit komfortablen Bussen geht es tief hinein ins Werk der voestalpine, nahe heran an die modernen Anlagen.

[www.voestalpine.com/stahlwelt](http://www.voestalpine.com/stahlwelt)

oder auch ein Vortrag über den Anbau von Weihnachtsbäumen angeboten. Für Bewegung sorgen verschiedene Spazierwege zwischen zwei und sieben Kilometern Länge rund um den Tannenhof. Außerdem gibt es einen Hofladen und ein Café.

[www.tannenhof-grottendieck.de](http://www.tannenhof-grottendieck.de)

**Sportlich geht es im Ötztal zu.** In der 66.000 Quadratmeter großen „Area 47“ und in den umliegenden Bergen wird der

**Seit Mai 2007** hat das Markus Wasmeier Freilichtmuseum Schliersee seine Pforten geöffnet. Auf rund 60.000 Quadrat-

## FÜR JEDEN ETWAS: ACTION IM ÖTZTAL ODER BESCHAULICHERE ERLEBNISSE AM SCHLIERSEE

Vereinsausflug zum Event. Wer ist der Mutigste bei der Bezwingung des Hochseilgartens und wer traut sich den Mega Swing aus 30 Metern Höhe zu? Beim gemeinsamen Rafting oder Canyoning, beim Beachsoccer und Beachvolleyball zeigt sich der Teamgeist. Für Vereine gibt es spezielle Pakete auch inklusive Übernachtung, zum Beispiel im Holz-Tipi.

[www.area47.at](http://www.area47.at)

metern können Museumsbesucher eine unvergessliche Reise in die Vergangenheit erleben. Initiator des altbayerischen Bauern-

hofdorfes und Skilegende Markus Wasmeier erklärt: „Ich möchte mit unserem Museum das kulturelle Erbe pflegen und für kommende Generationen wahren – damit die Kinder wissen, dass die Kühe nicht lila sind.“ Für Gruppen gibt es verschiedene Pakete mit Verpflegung und Führung oder Erlebnisbausteinen. Ein besonderes Schmankerl ist das Kombi-Angebot mit der Schliersbergalm. Nach erlebnisreichen Stunden im Freilichtmuseum genießen die Gäste nach einer kurzen Seilbahnfahrt den unvergesslichen Ausblick auf den Schliersee. Ein Höhepunkt ist die Abfahrt auf der Sommerrodelbahn.

**Wer es ruhiger mag,** wird vielleicht beim Tannenhof Grottendieck fündig. Für Vereine werden hier unter anderem Betriebsbesichtigungen, Planwagenfahrten, Vorführungen von Trachten- oder Bläsergruppen



[www.cardada.ch](http://www.cardada.ch)  
 Orselina / Locarno

### Ein entdeckenswerter Berg



Hätten Sie gedacht, dass auf Cardada Cimetta, oberhalb von Locarno ein bequem erreichbarer Aussichtspunkt liegt, von dem gleichzeitig der tiefste Punkt (Delta Flussebene bei Ascona) und der höchste Punkt (Dufourspitze des Monte Rosa) der Schweiz zu sehen sind?

Cardada Impianti Turistici SA  
 Tel. +41 (0)91 735 30 30  
[info@cardada.ch](mailto:info@cardada.ch)






Skilegende Markus Wasmeier will mit seinem Museum Tradition erhalten

FOTOS: [trainingslagercheck.de](http://trainingslagercheck.de) (l. o.), dpa (u.)



# Partner bei City-Reisen

Reiseprogramme aus dem Baukasten kombiniert mit Unterkünften in zentraler Lage bieten die rheinischen Jugendherbergen.

**E**s gibt Dinge, an die man sich Jahre später noch gerne erinnert – eine Wochenendfahrt mit den Freunden, der Klasse oder dem Sportverein gehört mit Sicherheit dazu – auch wenn alleine beim Gedanken an die eine oder andere abenteuerliche Reisevorbereitung, Anfahrt und Übernachtung gemischte Gefühle hochkommen. Denn wer hat es nicht auch schon einmal erlebt: den Anschlussbus verpasst, die Konzertkarten vergessen oder aus Versehen ein Zimmer zu wenig reserviert? Damit das nächste Mal alle Teilnehmer entspannt ihre Gruppenreise genießen können, hat sich DJH Go2City, die Programm- und Serviceagentur des Landesverbandes Rheinland, einiges überlegt.

**DJH Go2City** erstellt speziell für Schul- und Gruppenreisen individuelle Angebote. Ob für Köln, Düsseldorf, Bonn oder Duisburg: Bei DJH Go2City können Gruppen ihre Städtereise ganz einfach nach dem Baukastenprinzip selbst zusammenstellen. Nach Belieben können sie Transport und Unterkunft, Museums- und Theaterbesuche, Ausflüge ins Umland oder besondere Stadtführungen und Besichtigungen kombinieren. Die rheinischen Jugendherbergen wissen, was Gruppen für eine perfekte Städtereise brauchen. Sie stellen das Reiseprogramm ganz nach den Wünschen der jeweiligen Gruppe zusammen.

FOTOS DJH



**Schulklassen und Gruppen** bietet Go2City ein- und mehrtägige Programme auf Wunsch mit pädagogischer Betreuung und kombiniert beispielsweise ein touristisches Highlight mit Gemeinschaftsgefühl im Teamtraining. Neben zahlreichen Erlebnisbausteinen bietet die Serviceagentur bereits eintägige Programmbausteine mit spannenden und sportiven Teamtrainings mitten in der Großstadt. Ein Tag ist kurz – dennoch setzen ausgesuchte Inhalte intensive Impulse mit hoher Wirksamkeit.

**Perfekt übernachten** in den rheinischen Jugendherbergen. Für eine rundum gelungene Gruppenreise muss natürlich auch die

Übernachtung stimmen! Die City-Hostels sind im Hinblick auf Lage, Ausstattung und Angebot einzigartig. Günstig, modern, natur- und gleichzeitig citynah: Die rheinischen Jugendherbergen bieten die perfekte Mischung. Freundlichkeit, Service und Qualität sind das Markenzeichen der City-Hostels im Rheinland. Die Zimmer sind hell, modern und mit einer eigenen Dusche und separatem WC ausgestattet. So eignet sich jede Jugendherberge ideal für den spannenden Familienurlaub, die erlebnisreiche Klassenfahrt, erfolgreiche Veranstaltungen oder unvergessliche Feste. Ob Kunst, Kultur oder Naturerlebnis: Die rheinischen City-Hostels sind die ideale Ausgangsbasis für jede Aktivität. ■



Helle, moderne Zimmer und gepflegte Gemeinschaftsbereiche bieten die rheinischen Jugendherbergen

## INFOTHEK

› Sprechen Sie uns an – Wir beraten Sie gerne individuell und erstellen Ihnen ein kostenloses und unverbindliches Angebot für Ihre nächste Gruppenreise.

📧 [www.djh-go2city.de](http://www.djh-go2city.de)  
 info@djh-go2city.de

# Reiseziel Krankenhaus

Eine Erkrankung im Ausland kann schnell teuer werden. Die ERV bietet eine umfassende Absicherung für Gruppen und Vereine.

**E**gal ob Citytrip, Kultur- oder Strandurlaub – in netter Gesellschaft macht das Reisen gleich nochmal so viel Spaß. Bei der schönsten Zeit des Jahres sollte man jedoch auch einen kurzen Gedanken an den Reiseschutz verlieren. Denn wie der Fall von Familie E. zeigt, reist das Risiko immer mit.

**Letzte Reiseetappe: Intensivstation.** Wie jedes Jahr sollte es für das Ehepaar E. mit dem Kegelveerein in den Urlaub gehen. Der Vereinsvorsitzende Raimund F. kümmerte sich um die Organisation und schloss für alle Mitreisenden eine Gruppenreise-Versicherung ab. Zum Glück von Herrmann E.! Für ihn endete die Rundreise durch Norwegens Fjorde am sechsten Tag mit einer lebensbedrohlichen Erkrankung. Während einer Busfahrt fühlte sich Herr E. unwohl und schwach. Ihm wurde schwindelig und er verlor die Orientierung. Raimund F. alarmierte schnellstens die ERV Notrufzentrale, die einen Krankenwagen an den Aufenthaltsort schickte und Herrn E. in Begleitung seiner Frau ins nächstgelegene Krankenhaus brachte. Die Diagnose: Eine doppelseitige Lungenentzündung war Auslöser einer akuten Sepsis. Die Infektionsbakterien verbreiteten sich im ganzen Körper und der Zustand von Herrn E. verschlechterte sich dramatisch. Schon am nächsten Tag reiste die Tochter des Ehepaares nach Norwegen und blieb die ersten Tage auf der Intensivstation an der Seite ihres Vaters. Dort versuchten die Ärzte, Herrn E. mit Infusionen und Medikamenten zu kräftigen und die Organfunktionen wieder herzustellen.

Herrmann E. hatte einen Schutzengel. Dank der richtigen Behandlung konnte er wieder stabilisiert und zwei Wochen später in sein Heimatkrankenhaus nach Deutschland zur weiteren Mobilisierung verlegt werden.

**Die entstandenen Kosten im Überblick:** Der Schaden belief sich auf rund 120.000 Euro plus 1.000 Euro für den Reiseabbruch der



**Wer im Urlaub erkrankt, muss mit hohen Kosten für Behandlung und Transport rechnen**

## INFOTHEK

- › Es kann leider immer etwas passieren. Sichern Sie Ihre Reisetilnehmer daher immer ausreichend ab.
- › Die ERV bietet speziell für Gruppen- oder Vereinsreisen von 10 bis 150 Personen maßgeschneiderte Reiseschutzprodukte.
- › Reiseleiter-Ausfall-Schutz, falls der Reiseleiter ausfallen sollte und die Gruppenreise dadurch nicht durchgeführt werden kann.
- › Bequem und einfach buchbar mit dem ERV Expert unter [www.erv.de](http://www.erv.de).

Ehefrau. Kosten, über die sich die Familie dank des passenden Reiseschutzes keine Sorgen machen musste. Denn das war Sache der ERV.

- › Krankentransport ins Krankenhaus Norwegen: 988 Euro
- › Stationäre Behandlung im Krankenhaus über insgesamt drei Wochen: 111.592 Euro
- › Ambulanzflug nach Bremen: 8.900 Euro
- › Anschlusstransport vom Bremer Flughafen zum Heimatkrankenhaus inklusive Arztbegleitung: 844 Euro
- › Hin- und Rückreise der Tochter ins Krankenhaus Norwegen: 510 Euro
- › Übernachtung von Frau E. im Krankenhaus inklusive Rückflug nach Deutschland (Selbstbeteiligung abgezogen): 963 Euro ■

## VERSICHERUNGSSCHUTZ FÜR GRUPPEN

Weitere Informationen zu den Produkten der ERV finden Sie in dem ERV Reiseschutz-Ratgeber für Bus- und Gruppenreisen. Bestellen Sie diesen ganz einfach per E-Mail an [florian.kulik@erv.de](mailto:florian.kulik@erv.de).

Mehr Informationen finden Sie auch unter: [www.erv.de](http://www.erv.de)

Hilfreiche Tipps auf Reisen lesen Sie unter: [www.erv-blog.de](http://www.erv-blog.de)





# Vom Berg zum Bier

Mit der Panoramagondel auf den Ettelsberg und anschließend zum Biererlebnis ins Willinger Brauhaus.

**W**illingen – die Perle im Sauerland bietet alles, was einen perfekten Urlaub ausmacht. Eine Vielfalt an Freizeitmöglichkeiten, die ihresgleichen sucht und eine wunderschöne Landschaft, egal zu welcher Jahreszeit. Unter anderem ermöglicht ein Ausflug auf den Ettelsberg großartige Aussichten. Mit der Panoramagondel geht es rauf auf den Ettelsberg – ganzjährig täglich geöffnet, wetterunabhängig und rollstuhlgerecht. Oben angekommen geht es noch weiter aufwärts – zum höchsten Aussichtspunkt in Nordwestdeutschland, dem Willinger Hochheideturm.

Im Anschluss können Gruppen in die benachbarte Ettelsberghütte einkehren, wo ihnen eine Erbsensuppe „a la Sigg“ als Stär-



Das Best Western Plus Hotel Willingen (l.) mit seinen 146 modernen Zimmern ist ein guter Ausgangspunkt für einen Ausflug auf den Ettelsberg (o.)

kung kredenzt wird, bevor es mit der Seilbahn wieder zu Tal geht. Von der Talstation erreicht man nach etwa 15 Minuten Fußmarsch das Willinger Brauhaus. Nach einem einleitenden Film empfängt der Braumeister die Besucher im Sudhaus. Während einer fachmännischen Führung erhalten sie einen Einblick in die Entstehung der Willinger Bierspezialitäten, die natürlich im Anschluss auch verkostet werden.

**Zum Schlafen** bleibt bei den vielen Möglichkeiten der Region nicht viel Zeit, aber um zwischendrin Kraft zu tanken bietet sich

das Best Western Plus Hotel Willingen an – unmittelbar neben dem Willinger Brauhaus gelegen. Neben 146 Zimmern mit modernstem Komfort runden das Restaurant Sudhaus, Seasons Spa mit Beautyanwendungen und exklusiver Bierwellness, Schwimmbad und Saunalandschaft mit Fitnessraum sowie ein Kinderspielraum das Angebot ab. Die Serviceleistungen des 4-Sterne-Hauses reichen von kostenfreiem WLAN, über Room Service und Zimmerfrühstück bis hin zu Bügelservice. Direkt an das Hotel angeschlossen ist auch die Erlebnisgastronomie „Leo“.

## INFOTHEK

### › Ettelsberg Seilbahn GmbH & Co. KG

Zur Hoppecke 5  
34508 Willingen  
Tel.: 05632 969820  
E-Mail: gruppen@ettelsberg-seilbahn.de  
[www.ettelsberg-seilbahn.de](http://www.ettelsberg-seilbahn.de)

### › Best Western Plus Hotel Willingen

Briloner Str. 56  
34508 Willingen  
Tel.: 05632 96900  
E-Mail: info@erlebniswelt-willingen.de  
[www.erlebniswelt-willingen.de](http://www.erlebniswelt-willingen.de)

# Wie im Märchen

GrimmHeimat NordHessen: Viel zu entdecken in Deutschlands märchenhafter Mitte.

**D**ie GrimmHeimat NordHessen ist ein echter Geheimtipp für Gruppenreisen: Natur- und Kulturerlebnis verbinden sich hier mit Erholung und Freizeitspaß. Und mit ihrer Lage im Herzen Deutschlands ist die Urlaubsregion auch noch von überall schnell zu erreichen. Erstmals ist im Mai ein Katalog erschienen, der alle Angebote für Gruppen in der GrimmHeimat NordHessen bündelt. Darin stellt sich die gesamte Urlaubsregion als Reiseziel für Gruppen vor und wirbt mit einer hervorragenden touristischen Infrastruktur, einer breiten Angebotspalette, lukrativen Pauschalen und kurzen Wegen. Anbieter von Gruppenreisen erhalten einen umfassenden Überblick über Gastgeber, Erlebnispakete und Freizeitmöglichkeiten.

**Im Katalog für Gruppenreisen** finden sich all die Glanzlichter, die die Region so einzigartig machen. Beispielsweise die einmaligen kulturellen Schätze, allen voran der Bergpark Wilhelmshöhe in Kassel. Der größte Bergpark Europas, zu dessen Attraktionen der monumentale Herkules und die Wasserspiele gehören, ist ein UNESCO-Weltkulturerbe. Zauberhafte Schlösser und Burgen sowie Städte mit typisch hessischen Fachwerkensembles oder barocken Prachtbauten laden zu Besichtigungen ein. Die GrimmHeimat NordHessen ist zudem einer der größten Museumsstandorte in Deutsch-



land, mit einer hohen Dichte an hochkarätigen Ausstellungshäusern und bedeutenden Sammlungen. Im September erhält die Museumslandschaft der Region ein neues Glanzlicht: die „Grimmwelt Kassel“. Das moderne Ausstellungshaus nimmt das Leben und Werk der Brüder Grimm in den Blick, die über viele Jahre in Nordhessen zu Hause waren und in dieser Zeit ihre Kinder- und Hausmärchen veröffentlichten.

**Zu den Attraktionen** der GrimmHeimat NordHessen zählt unbestreitbar ihre zau-

berhafte Natur: Die sanfte Mittelgebirgslandschaft mit ihren tiefen Wäldern und romantischen Flusstälern wirkt vielerorts märchenhaft und verwunschen – fast wie im Bilderbuch. Besonders die Naturparks der Region sowie der Nationalpark Kellerwald-Edersee, dessen Buchenwälder zum UNESCO-Weltnaturerbe gehören, ermöglichen außerge-

wöhnliche Naturerfahrungen. Hier finden sich urige Wälder, malerische Heiden, einzigartige Mohnblütenfelder, seltene Orchideen, bizarre Basaltfelsen, mächtige Baumriesen und Höhenzüge mit spektakulären Ausblicken. Es gibt vielfältige Möglichkeiten, die Natur aktiv zu erleben: Das Netz an zertifizierten Wander- und Radwegen bietet Touren für jeden Anspruch. Die zauberhaften Flusslandschaften sind ein beliebtes Revier für Kanuten. Die Freizeitwelten rund um den Edersee und den Wintersportort Willingen sind ein Paradies für Naturliebhaber und Aktivtouristen.

Der Katalog für Gruppenreisen der GrimmHeimat NordHessen kann bestellt werden bei [wilma.schaefer@kassel-marketing.de](mailto:wilma.schaefer@kassel-marketing.de). ■

■ [www.grimmheimat.de/gruppen](http://www.grimmheimat.de/gruppen)



Typische Fachwerkstädte laden ebenso zur Erkundung ein wie die abwechslungsreiche Natur in Nordhessen



# Volle Kraft voraus!

**BUGA, Spreewald und andere Brandenburg-Klassiker: Kombi-Programme in der Havelregion.**

**D**ie Bundesgartenschau in der Havelregion ist in vollem Gange. Und diesmal ist sie wirklich einzigartig. Noch bis zum 11. Oktober können die Gäste gleich an fünf Standorten zwischen Brandenburg an der Havel und der Hansestadt Havelberg „BUGA-Luft“ schnupern. Das Brandenburg Group Travel Office bietet BUGA-Programme in vielen Varianten an. Doch auch Abstecher in andere Regionen des Landes lohnen sich unbedingt.

**Köstlichkeiten, Altstadtflair und altes Handwerk.** In BUGA-Nähe liegt Werder an der Havel. Zum Programm „Fruchtbare Sanddornspezialitäten und Werderaner Altstadtflair“ gehört ein Besuch im Frucht-Erlebnisgarten Petzow, der sich auf Produkte aus und mit Sanddorn spezialisiert hat, die natürlich gekostet werden können. Der Tag klingt mit einem Spaziergang durch die historische Altstadt aus. Die Tour „Glaskunst und Molkereihandwerk“ beginnt in Glashütte, einem der schönsten vollständig erhaltenen Glasmacherorte Europas. Seit 1716 wird hier produziert. Heute haben sich in dem lebendigen Museumsdorf Künstler und Handwerker angesiedelt. Ganz in der Nähe lädt die „Gläserne Bio-Molkerei Münchhofe“ dazu ein, einen modernen Molkereibetrieb kennenzulernen.

**Brandenburg im Winter – Ländlicher Zauber vor den Toren Berlins.** Brandenburg ist auch



in der kalten Jahreszeit eine Reise wert. „Auf die Gänse, fertig, los...!“ ist das Motto der Draisinen-Fahrt von Zossen nach Mellensee in der Vorweihnachtszeit, nach der ein knisterndes Lagerfeuer und ein Glühwein für Wärme sorgen. Ein romantischer Fackel-Spaziergang führt dann zum Restaurant, wo die Gäste ein festliches Gänsebraten erwartet.

Ein ganz besonderes Winter-Erlebnis ist ein Besuch des Spreewaldes. Beim Programm „Glühweinkahnfahrt und Spreewaldgaudi“ können die Gäste bei einem Glühwein die Stille der Landschaft genießen. Danach schmecken die regionalen Spezialitäten des Spreewaldbuffets beson-

ders gut. Dazu sorgen Musik, Anekdoten und Geschichten für Unterhaltung.

Tipp: Erstmals findet die beliebte „Spreewaldweihnacht“ in diesem Jahr an zwei Wochenenden statt. Mit dem Spreewalkahn und in Begleitung von Wichteln geht es von Lübbenau über die winterlichen Fließe zum Weihnachtsmarkt im Freilandmuseum Lehde. In den Höfen und erleuchteten Stuben erleben die Besucher traditionelle Weihnachtsbräuche der Region (Termine: 28. und 29. November sowie 5. und 6. Dezember 2015).

Diese und weitere Tages- oder Mehrtagesprogramme finden Busunternehmer unter [www.gruppenreisen-in-brandenburg.de](http://www.gruppenreisen-in-brandenburg.de). Das Brandenburg Group Travel Office berät Sie gerne.



Im Winter ebenso wie im Sommer lohnt sich ein Besuch in Brandenburg – im Spreewald oder an der Havel

## KONTAKT

► **Brandenburg Group Travel Office der TMB Tourismus-Marketing Brandenburg GmbH**  
Am Neuen Markt 1  
14467 Potsdam  
Tel. +49(0)3 31/298 73-18/-21  
Fax +49(0)3 31/298 73-59  
E-Mail: [gruppen@reiseland-brandenburg.de](mailto:gruppen@reiseland-brandenburg.de)  
■ [www.gruppenreisen-in-brandenburg.de](http://www.gruppenreisen-in-brandenburg.de)





# Von Dancing Queen bis

**Das Angebot an Musicals ist so vielfältig wie die Vereine in Deutschland.**

**D**eutschland ist ein Land der Vereine. Fast 600.000 gab es im Jahr 2014 – Tendenz steigend. In allen Bundesländern treffen sich Gleichgesinnte, um ihre Begeisterung für Kultur, soziale Themen, Sport und vieles mehr zu teilen – und das nicht nur im eigenen Ort, sondern auch auf Vereinsfahrten. Gemeinsam Neues entdecken und unvergessliche Stunden erleben ist hier das Motto – und was bietet sich da mehr an als ein Musical- oder Show-Besuch in einem der zehn Stage Theater in Hamburg, Berlin, Stuttgart oder Oberhausen? Stage Entertainment bietet Ihnen daher vergünstigte Preise für Vereine an, mit denen Sie attraktive Angebote schnüren können, um das große Potenzial dieser Zielgruppe optimal nutzen zu können. Zudem gibt es die Möglichkeit, individuelle Rahmenprogramme für Großgruppen zu vereinbaren, die den Ausflug für Ihre Gäste zu einem einzigartigen Erlebnis machen.

Das breit gefächerte Programm bietet für jede Alters- und Interessengruppe das richtige Musical beziehungsweise die richtige Show.

**In Hamburg** erleben die Gäste beispielsweise „Das Wunder von Bern“ – eine bewegende Familiengeschichte vor dem Hintergrund der Fußball-Weltmeisterschaft 1954. Es geht um eine Familie, die sich findet, eine Mannschaft, die über sich hinauswächst und einen kleinen Jungen mit großen Träumen, der einen Helden suchte und seinen







# Fußballgott



Vater fand. Das Musical ist wie geschaffen für Gruppen, zeigt doch die Geschichte, dass man alles schaffen kann, wenn man nur zusammenhält.

**Auch bei „Hinterm Horizont“** in Berlin geht es darum, dass man Mauern überwinden kann, wenn man zueinander steht. Das Musical erzählt eine bewegende Ost-West-Liebesgeschichte mit den größten Hits von Udo Lindenberg.

**In Stuttgart begeistert** Disneys Musical „Tarzan“ Zuschauer aller Altersklassen. Sie werden Teil einer lebendigen Dschungelwelt, in der die Grenzen zwischen Theatersaal und Bühne verschwimmen. Phil Collins schuf die mitreißende Musik, die „Tarzan“ zu einem spektakulären Erlebnis macht, in dem auch jeder einen Teil seiner eigenen Geschichte entdecken wird.

**„Mamma Mia!“** in Oberhausen ist ein Gute-Laune-Musical, das niemanden auf seinem Platz hält. 22 Superhits von ABBA wie „Dancing Queen“, „Take a chance on me“ und natürlich „Mamma Mia“ wurden so raffiniert mit der Geschichte verwoben, dass ein furioses Vergnügen voller Glücksgefühle entstand. Es geht um den Mut, seine Träume zu verwirklichen, um Freundschaft, Familie, vergangene Romanzen, wilde Zeiten und neue Liebe.

**Die Vereinsangebote** gelten selbstverständlich auch für alle anderen Musicals und Shows von Stage Entertainment:

- › Hamburg: Disneys Der König der Löwen, Rocky, Das Phantom der Oper
- › Berlin: Blue Man Group, Ich war noch niemals in New York
- › Stuttgart: Chicago



Hinterm Horizont: Bewegende Ost-West-Geschichte



Tarzan: Musikalische Dschungelwelt



Das Wunder von Bern: Fußball und Familie

## INFOTHEK

› Sichern Sie sich jetzt Ihre Tickets, Kontingente und Zusatzangebote unter 01805 – 028 000\* oder per E-Mail an [buspartner@stage-entertainment.de](mailto:buspartner@stage-entertainment.de) und bieten Sie Ihren Kunden unvergessliche Vereinsreisen.

\*14 Ct./Min. aus dem dt. Festnetz, Mobilfunkpreis max. 42 Ct./Min.

# Komm zur Ruhr!

**Viel zu sehen** gibt es in der Metropole Ruhr – von Industriekultur bis Fußballgeschichte.

**R**adurlaub auf ehemaligen Bahntrassen, Hochseilklettern zwischen stillgelegten Hochöfen, Kunstmuseen mit weltbekannten Meisterwerken und Restaurants in atemberaubenden Industriekathedralen: Die Metropole Ruhr überrascht mit außergewöhnlichen Urlaubsmomenten! Ein gewaltiges Kultur-, Erlebnis- und Entertainmentangebot vor der imposanten Kulisse von 3.500 Industriedenkmalern. Damit gehört das Ruhrgebiet zu den spannenden und zugleich einzigartigen Städtereisezielen in Europa!

**Die Route der Industriekultur** verknüpft die Highlights einer mittlerweile vergangenen, aber für ganz Europa noch immer prägenden Epoche. Geadelt als UNESCO-Welterbe, ermöglicht das Gelände der Zeche und Kokerei Zollverein Einblicke in diese außergewöhnliche Welt: ob auf dem Denkmalpfad, der dem Weg der Kohle folgt, im Ruhr Museum, das die Geschichte des gesamten Ruhrgebiets eindrucksvoll erzählt, oder im Portal der Industriekultur, das die Route der Industriekultur in Gänze vorstellt.

Ganz besonders werden diese Denkmäler in der Nacht der Industriekultur gefeiert. Am 25. Juni 2016 ist es wieder soweit! Wenn atemberaubende Industriekulissen zu Bühnen für spektakuläre Inszenierungen werden, dann ist ExtraSchicht,



Spannende Inszenierungen bei der „ExtraSchicht“



dann ist die Metropole Ruhr in Bewegung! Eine faszinierende Entdeckungsreise vorbei an stillgelegten Hochöfen, Bergwerken und Gasometern, eindrucksvoll in Szene gesetzt durch Künstlergruppen, Akrobaten, Lichtkünstlern und Pyrotechnikern. Über 500 Veranstaltungen an 50 unterschiedlichen Spielorten quer über die Metropole Ruhr verteilt können zwischen 18 Uhr am Abend und 2 Uhr in der Nacht mit nur einem Ticket erlebt werden – ein unvergesslicher Abend.

**Unvergessene Augenblicke** werden ab Sommer 2015 auch in Dortmund thematisiert. Mit den Worten „Deutschland ist zurück im Fußball-Himmel!“ feierte Kommentator Tom Bartels den Sieg zum vierten WM-Titel 2014. Und wenn es in Deutschland einen Fußball-Himmel gibt, dann ist der im neuen Deutschen Fußballmuseum des DFB. Momente, die in Deutschland Geschichte schrieben, werden auf 7.700 Quadratmetern erzählt und mit modernsten Ausstellungsmedien für Besucher mitreißend inszeniert – Gänsehaut garantiert!

Deutlich besinnlicher geht es dagegen auf den Weihnachtsmärkten zu. Ganz warm ums Herz wird Weihnachtsbummlern,

wenn sie mit dem Duft von Glühwein und gebrannten Mandeln in der Nase von Büdchen zu Büdchen schlendern und sie dabei vielleicht das ein oder andere Weihnachtsgeschenk finden. In kaum einer anderen Region in Deutschland finden Shoppingfreunde so viele unterschiedliche Weihnachtsmärkte so dicht beieinander wie in der Metropole Ruhr. Dabei verwandeln sich die Innenstädte mal in eine künstlerische Lichterwelt, mal in einen verzauberten Weihnachtswald, manchmal fliegt der Weihnachtsmann über den Markt, woanders schüttelt Frau Holle die weißen Federn aus. Ob besonders groß und spektakulär oder romantisch und beschaulich, jeder Weihnachtsmarkt besticht durch seinen eigenen Charme.

## INFOTHEK

### › Ruhr Tourismus GmbH

Centroallee 261  
46047 Oberhausen  
Tel.: 0208 / 899 59 - 125  
E-Mail: reisen@ruhr-tourismus.de  
[www.salesguide-ruhr.de](http://www.salesguide-ruhr.de)



# Mittendrin im Pott

Ein Besuch im Herzen des Ruhrgebiets: Das UNESCO-Welterbe Zollverein in Essen.

**W**o einst mehr als 12.000 Tonnen Kohle täglich im Takt der Maschinen gefördert wurden, geben heute Freizeit und Kultur den Ton an. Das UNESCO-Welterbe Zollverein im Essener Norden ist die erste und bislang einzige Welterbestätte im Ruhrgebiet. Die ehemalige Zeche und Kokerei haben sich zu einem Zentrum für Geschichte, Kunst und Design entwickelt und sind heute ein Sinnbild für den Wandel der gesamten Region. Ganzjährig locken vielfältige Angebote rund 1,5 Millionen Besucher aus der ganzen Welt nach Zollverein.

**Geschichte wird lebendig.** Bei einer Führung im Denkmalpfad Zollverein können Besucher die meist verborgenen Arbeitsbereiche der einst größten Steinkohlenzeche der Welt und Zentralkokerei Europas kennenlernen und dem Wandel des Standortes nachspüren. Von der Förderung bis zur Verkokung ist die Produktionskette der Kohle über Tage noch vollständig nachvollziehbar – eine in Europa einzigartige Attraktion. Gruppenführungen können in insgesamt acht Sprachen an frei wählbaren Terminen und zu Schwerpunkten wie Architektur, Bergbau, Sozialgeschichte und Kunst gebucht werden. Neu sind seit diesem Jahr die Zollverein Rundfahrten, bei denen Besucher im Elektrobus und in Begleitung eines Gästeführers das 100 Hektar große

FOTOS Jochen Tack/Stiftung Zollverein



Das Welterbe Zollverein ist ein Symbol für den Wandel des Ruhrgebiets

Gelände entdecken können.

[www.denkmalpfad-zollverein.de](http://www.denkmalpfad-zollverein.de)

**Das Ruhr Museum** in der ehemaligen Kohlenwäsche ist Gedächtnis und Schaufenster einer dynamischen Region und erzählt die Geschichte eines der größten Ballungsräume Europas. In seiner Dauerausstellung präsentiert es täglich auf drei Ebenen des spektakulären Gebäudes die ereignisreiche Vergangenheit des Ruhrgebiets. Ein besonderer Tipp sind auch die eindrucksvollen Sonderausstellungen, mit denen das Regionalmuseum regelmäßig aufsehenerregende Schwerpunkte setzt.

[www.ruhrmuseum.de](http://www.ruhrmuseum.de)

## SERVICE

› Alle Angebote auf dem Welterbe Zollverein lassen sich frei kombinieren.

Informationen unter

[www.zollverein.de/angebote](http://www.zollverein.de/angebote)

› Ein Anbieter für Komplettangebote ist der Bürger- und Verkehrsverein im Stadtbezirk IV – Zollverein, der unter anderem Gruppenreisen und Betriebsausflüge inklusive Privatzimmervermietung und Fahrradtouren mit ehemaligen Bergleuten organisiert.

[www.zollverein.de/komplettangebote](http://www.zollverein.de/komplettangebote)

**Kochkunst in ungewöhnlichem Ambiente.** Ob die kleine Stärkung zwischendurch oder das kulinarische Erlebnis – auch die Gastronomie auf dem Welterbe Zollverein beeindruckt durch Vielfalt. Ein Highlight ist das Casino Zollverein, das exzellente Kochkunst mit ungewöhnlichem Ambiente verbindet.

[www.casino-zollverein.de](http://www.casino-zollverein.de), Tel.: 0201 830240



Ungewöhnlich genießen im Casino Zollverein



Führung durch den Denkmalpfad Zollverein

## INFOTHEK

› UNESCO-Welterbe Zollverein

Gelsenkirchener Str. 181

45309 Essen

E-Mail: [info@zollverein.de](mailto:info@zollverein.de)

[www.zollverein.de](http://www.zollverein.de)

# Spaß für jedes Alter

Die Gruppenangebote im Erlebnispark Tripsdrill passen zu allen Alters- und Zielgruppen.

**U**nweit von Stuttgart, zwischen Wäldern und Weinbergen, liegt Tripsdrill, der erste Erlebnispark Deutschlands. Hier kann man in zwei völlig unterschiedliche Welten eintauchen: den Erlebnispark mit über 100 originellen Attraktionen und das Wildparadies mit rund 40 verschiedenen Tierarten. Bereits vom Busparkplatz aus sieht man die neue Katapult-Achterbahn „Karacho“, deren Fahrzeuge von 0 auf 100 km/h in nur 1,6 Sekunden beschleunigt werden. Hier entsteht im Stil eines alten Fabrikgebäudes ein neues Restaurant mit bis zu 300 Sitzplätzen, das zudem modernste Tagungsmöglichkeiten bietet. Der Erlebnispark Tripsdrill zeichnet sich durch einen abwechslungsreichen Angebotsmix für alle Alters- und Zielgruppen aus: rasante Achterbahnen, spritzige Wasserfahrten, gemütliche Attraktionen und speziell für Kinder gestaltete Spiellandschaften.

Das Wildparadies mit Abenteuerspielplatz, Walderlebnis-Pfad und Barfuß-Pfad ist im Eintritt für den Erlebnispark enthalten. Wissenswertes erfährt man während der Fütterung von Wolf, Bär & Co. und der Greifvogel-Flugvorführung auf der Falknertribüne (täglich außer freitags). Einmalige Übernachtungsmöglichkeiten bietet das Natur-Resort direkt vor dem Wildparadies



Wilder Wasserspaß beim Waschuber Rafting



in komfortablen Schäferwagen und neuen Baumhäusern.

**Für Busgruppen gibt es** sowohl im Erlebnispark als auch im Wildparadies Tripsdrill Angebote, die auf Alter und Interesse zugeschnitten sind – dieses Jahr neu dabei: die „Wildparadies-Safari“. Bei diesem Programm führt ein erfahrener Wildnispädagoge durch die faszinierende Tierwelt und geht passenden Fragen auf den Grund. Besondere Vorteile genießen Gruppen bei den Eintritt- und Essen-Komplett-Angeboten. Übrigens: Im Herbst (5. bis 30. Oktober) gibt es wieder das Schnäppchenangebot für Seniorengruppen – für nur 15,90 Euro sind Eintritt und ein Mittagessen enthalten (buchbar unter der Woche, Montag bis Freitag).

Für jede Gruppenanmeldung, die über das Busunternehmen erfolgt, gibt es mindestens fünf Prozent Rabatt. Je mehr Buchungen in der Saison getätigt werden, desto höher wird der Nachlass. Weitere Annehmlichkeiten in Tripsdrill: über 80 kostenlose Busparkplätze und das komfor-

table Busfahrerstühle. Der Busfahrer erhält nach Anmeldung an der Gruppenkasse freien Eintritt und Essen.

**Zwei Veranstaltungshöhepunkte** begeistern im Herbst: Bei den Pyro Games am 5. September 2015 kreieren Feuerwerksprofis Pyro-Musicals und zünden tausende Effekte taktgenau. Die Schaurigen Altweibernächte (9. und 10. sowie 16. und 17. Oktober 2015) sorgen mit düsteren Gestalten, Grusellabyrinthen und nächtlichem Fahrspaß auf den Achterbahnen Mammut, Karacho & G'sengte Sau für unheimliche Stimmung auf Schwäbisch. ■



## KONTAKT

► Erlebnispark Tripsdrill  
74389 Cleeborn  
Tel.: 07135 999 333  
E-Mail: [service@tripsdrill.de](mailto:service@tripsdrill.de)  
i [www.tripsdrill.de](http://www.tripsdrill.de)



# WIR LIEBEN BUSSE



## AUCH AM KIOSK ERHÄLTlich

**BUSFahrer – DAS MAGAZIN FÜR FAHRER,  
FANS UND UNTERNEHMER.**

Vier Mal im Jahr für € 3,90 pro Ausgabe – alles, was bei  
Bussen wichtig ist. Am Kiosk oder im Abo.



# BUSFahrer

WIR GEBEN FÜR SIE

# VOLLGAS!

MANAGEMENT  
TECHNIK  
TOURISTIK

OMNIBUSREVUE

**JETZT  
BESTELLEN!  
INKLUSIVE  
E-PAPER**



## UNSER MINIABO

Das Rundum-Sorglos-Paket für Busunternehmen.  
Im Magazin, E-Paper, Online und als Newsletter.

3 Ausgaben OMNIBUSREVUE für nur 26,20 € (Ausland 29,00 €)  
inkl. Versand und MwSt.. Einfach und schnell über die Bestellhotline  
0 89 / 20 30 43 - 1100 oder auf [www.omnibusrevue.de/abo](http://www.omnibusrevue.de/abo)