

# autop Maestro 2.32



## **EINSATZMÖGLICHKEITEN:**

Reparatur- und Wartung



## **BESONDERE MERKMALE:**

Zweimotorige, elektromechanische 2-Säulen-Hebebühne ohne Grundrahmen

## **ANWENDUNG:**

Die autop Hebebühne Maestro 2.32 ist eine zweimotorige, elektromechanische 2-Säulenhebebühne für den Reparatur- und Wartungsbereich mit einer Tragfähigkeit von 3,2 t.

Die Maestro 2.32 wurde entwickelt, um ein höchstes Maß an Flexibilität und optimaler Tragfähigkeit für Werkstätten zu gewährleisten, in denen sowohl Kleinwagen, PKW und kleine Transporter gewartet und repariert werden.

Die Maestro 2.32 ist wahlweise mit Flex-Aufnahmen oder den neuen Combiflex 08-Aufnahmen erhältlich.

Ein breites Programm von U- und Flex-Aufnahmenpilzen ist für alle Modelle verfügbar.

F-Arme: H= 85-115 mm  
CF-08-Arme H = 95-250 mm  
Rollengelagerter Hubstuhl



Mit Sicherheit nach oben!

**autop Maschinenbau GmbH** \* Sandkampstraße 90 \* D-48432 Rheine  
Tel. 05971/8602-02 \* Fax 05971/860225 \* E-Mail: [mail@autop.de](mailto:mail@autop.de) \* [www.autop.de](http://www.autop.de)



# autop Maestro 2.32

**Technische Daten:** **Maestro 2.32**  
 Tragkraft: 3200 kg  
 Hub-/Senkzeit: ca. 40 Sek.  
 Anschlusswerte: 230/400V/50Hz  
 Motoren: 2 x 1,5 kW

	A	B	C	D	E	F	G	H	I	J	K	L
F	3240-3440	2380-2580	2960-3160	3120-3320	4050/4350	2713	1900	2020	2120-2320	550	465	Ø120
CF-08	3240-3440	2380-2580	2960-3160	3120-3320	4050/4350	2713	1900	2030	2120-2320	550	465	Ø120
	M	N	O	P	Q	R	S	T	U	V	W	X
F	540	850	900	1425	95	115	85			100	190	260
CF-08	555	840	920	1415	92	250	95			100	190	

## KOMPONENTEN:

- Spindel: kaltgewalzt, zentriert, mit extrem langer Lebensdauer
- Hubstuhl: 6 Stück Führungsrollen mit schmierungsfreien Nadellagern
- Tragmutternsatz: höchste Qualität aufgrund spezieller Kunststofflegierung
- Sicherungssysteme:
  - gegen Bruch der Tragmuttern
  - innen geschlossene Armverriegelung, die in Bodenstellung automatisch ausgelöst wird.
  - Totmannsteuerung mit separatem Hauptschalter und Absenksicherung
- Schwenkarme: „Parallel-Parken“ ist möglich, insbesondere für Fahrzeuge mit kurzem Radstand

## OPTIONAL:

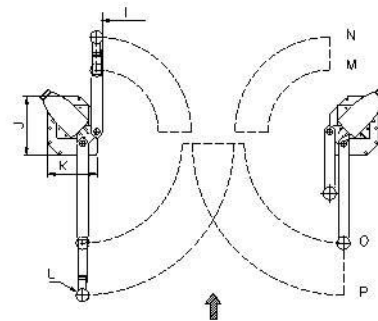
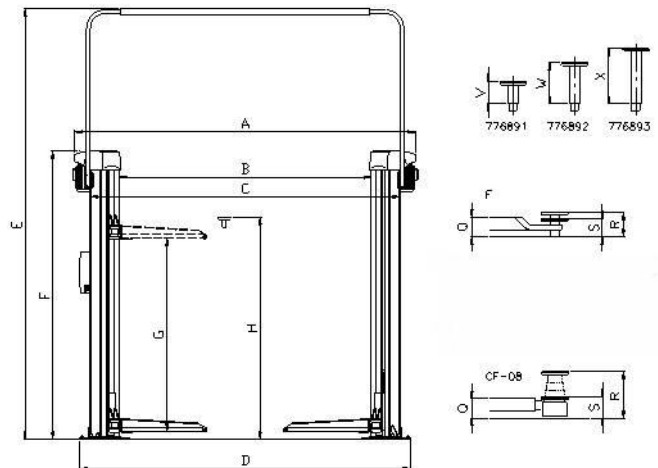
- Eine Vielfalt an verschiedenen Aufnahmesteckpilzen ist verfügbar.
- Drucktastensteuerung kann in 3 verschiedenen Varianten geliefert werden.
- Türstopper und zusammenklappbare Reifenhalterung als Zubehör erhältlich.

## LACKIERUNG:

Säulen RAL 9002 weiß  
 Tragarme RAL 7016 anthrazitgrau

## ÜBRIGENS:

Gerne stehen Ihnen unsere Fachberater bei der Planung und Durchführung von Modernisierungsmaßnahmen in Ihrem Autohaus zur Seite. Ebenso erstellen wir Ihnen gerne einen Einrichtungsvorschlag. Nehmen Sie Kontakt mit uns auf!



Konstruktionsänderungen vorbehalten. Stand: 06/2010

Die Angaben und Abbildungen in diesem Prospekt sind unverbindlich und stellen nur annähernde Beschreibungen dar. Darüber hinaus behalten wir uns Abweichungen des Liefergegenstandes von Abbildungen und Angaben vor (z. B. im Hinblick auf technische Daten, Ausstattung, Material und äußeres Erscheinungsbild), sofern die Änderungen für den Kunden zumutbar sind und eine damit verbundene Minderung des Wertes oder der Gebrauchstauglichkeit des Liefergegenstandes nicht erheblich ist.



Mit Sicherheit nach oben!