

Anziehdrehmoment f. alle Schrauben M 12
 Required torque for all bolts M 12

= 40 Nm

Halterung
 Holder

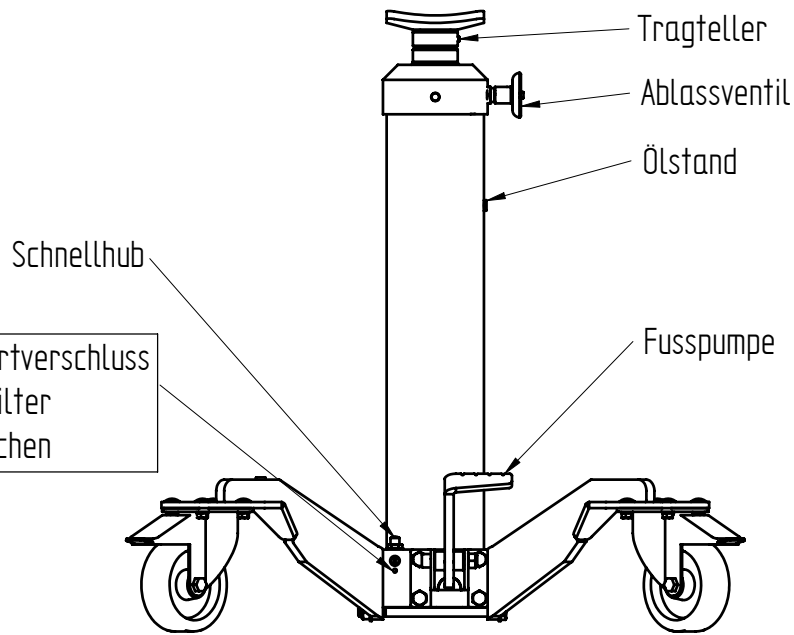
Druckluftanschluss
 Connection air power

| Allgemeintoleranzen für Schweißkonstruktionen DIN 8570 | | | | | | | | | |
|--|-------------------------|-----------------|------------------|-------------------|--------------------|--------------------|---|-----------------|----------|
| Toleranzklasse | für Längsmaße Δ l in mm | | | Nennbereich l | | | Winkelmaße α in ° und für Schenkellänge | | |
| | bis 30 | über 30 bis 120 | über 120 bis 315 | über 315 bis 1000 | über 1000 bis 2000 | über 2000 bis 4000 | bis 35 | über 35 bis 100 | über 100 |
| A | ±1 | ±1 | ±1 | ±2 | ±3 | ±4 | ±20' | ±15' | ±10' |
| B | ±1 | ±2 | ±2 | ±3 | ±4 | ±6 | ±45' | ±30' | ±20' |
| C | ±1 | ±3 | ±4 | ±6 | ±8 | ±11 | ±1° | ±45' | ±30' |

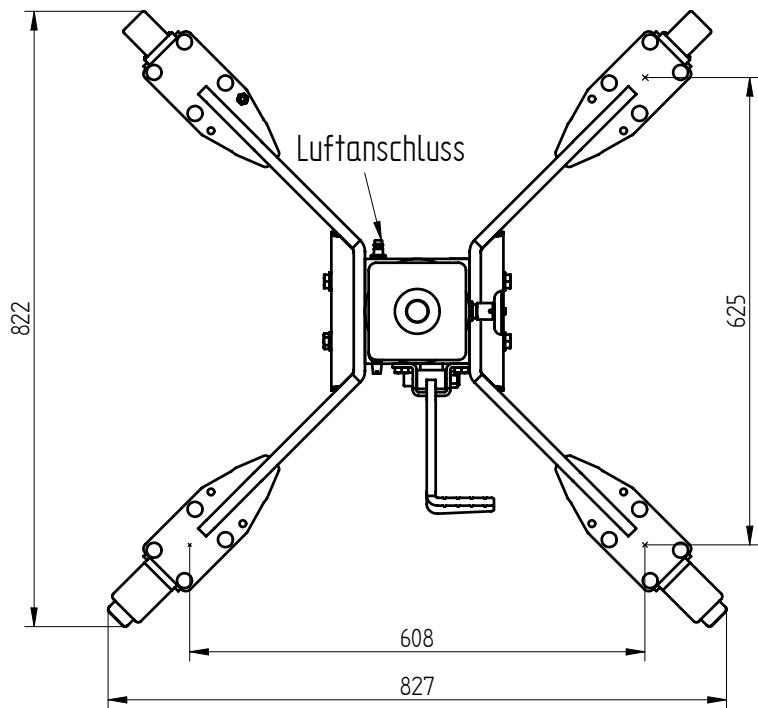
Diese Zeichnung darf nur zu den Zwecken benutzt werden, wozu sie dem Empfänger anvertraut ist, sie darf weder vervielfältigt, noch dritten Personen, insbesondere Konkurrenzfirmen ohne unsere Erlaubnis mitgeteilt oder zugänglich gemacht werden.

| Zusätzliche Fertigungstoleranzabweichung für Maße ohne Toleranzangabe in mm DIN 2768 | | | | | | | | | | |
|--|-----------------------------|-------|--------------|------|---------------|------|-----------------|------|------------------|------|
| Genauigkeitsgrad | Nennbereiche über 0,5 bis 3 | | über 3 bis 6 | | über 6 bis 30 | | über 30 bis 120 | | über 120 bis 400 | |
| | fein | ±0,05 | ±0,05 | ±0,1 | ±0,15 | ±0,2 | ±0,3 | ±0,5 | ±0,8 | ±1,2 |
| mittel | ±0,1 | ±0,1 | ±0,2 | ±0,3 | ±0,5 | ±0,8 | ±1,2 | ±2 | ±3 | ±4 |
| groß | ±0,2 | ±0,3 | ±0,5 | ±0,8 | ±1,2 | ±2 | ±3 | ±4 | ±6 | ±8 |
| sehr groß | — | ±0,5 | ±1 | ±1,5 | ±2,5 | ±4 | ±6 | ±8 | — | — |

| | | | | | | | |
|----------------------------|--|-----------------------------------|--|------------|--|------------------------------------|--|
| Werkstoff / Halbzeug / DIN | | | | | | | |
| Modell Nr. / Werkzeug Nr. | | | | | | | |
| BlitzRotary GmbH | | Maßstab | | Datum | | Name | |
| 78199 Bräunlingen | | | | 04.07.06 | | S.Hirth | |
| Oberflächenbehandlung | | Die Maße werden besonders geprüft | | Ersatz für | | Zeichn.Nr. E06063010 BL 1 | |
| | | | | | | Benennung Junior Jack 2 und 0,5 S2 | |
| | | | | | | 3-12 | |

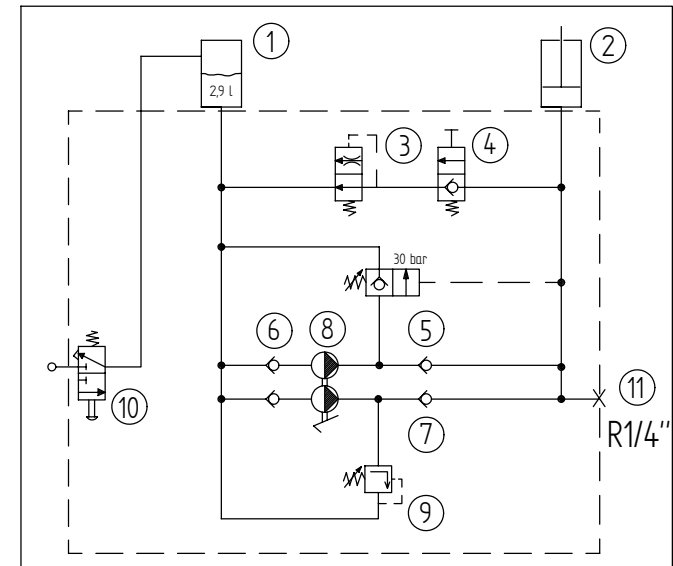


⚠ Transportverschluss gegen Filter austauschen



Technische Daten

| | Junior Jack | |
|---------------------------|----------------------|-----------|
| | 2 S2 | 0,5 S2 |
| Nennlast | 2 t | 0,5 t |
| Nennndruck | 126 bar | 32 bar |
| Hub | 1100 mm | 1100 mm |
| Gewicht | 60 kg | 59 kg |
| Lautstärke | < 75 DbA | < 75 DbA |
| Luftanschluss min max | 3 - 6 bar | 3 - 6 bar |
| Zapfen f. Lastaufnahme | Ø35 x 50 Lg (mm) | |
| Ölfüllung | 2,9 l (zB. HLP 22) | |



| Toleranz | Längemaße Δ l in mm | | | | | | | | Winkelmaße α in ° und für Schenkellänge | | |
|----------|---------------------|-----------------|------------------|-------------------|--------------------|--------------------|---------|-------------------|---|--|--|
| | bis 30 | über 30 bis 120 | über 120 bis 315 | über 315 bis 1000 | über 1000 bis 2000 | über 2000 bis 4000 | bis 35° | über 35° bis 1000 | über 1000 | | |
| A | ±1 | ±1 | ±1 | ±2 | ±3 | ±4 | ±20' | ±15' | ±10' | | |
| B | ±1 | ±2 | ±2 | ±3 | ±4 | ±6 | ±45' | ±30' | ±20' | | |
| C | ±1 | ±3 | ±4 | ±6 | ±8 | ±11 | ±1° | ±45' | ±30' | | |

Diese Zeichnung darf nur zu den Zwecken benutzt werden, wozu sie dem Empfänger anvertraut ist, sie darf weder vervielfältigt, noch dritten Personen, insbesondere Konkurrenzfirmen ohne unsere Erlaubnis mitgeteilt oder zugänglich gemacht werden.

| Toleranz | Zugspannte Fertigung | | | | | | | | Zugspannte Fertigung | | | | | | | |
|-----------|-----------------------|-------|-----------------------|-------|-----------------------|------|-----------------------|------|-----------------------|-----|-----------------------|-----|-----------------------|-----|-----------------------|--|
| | Wendeschneidwerkzeuge | | Wendeschneidwerkzeuge | | Wendeschneidwerkzeuge | | Wendeschneidwerkzeuge | | Wendeschneidwerkzeuge | | Wendeschneidwerkzeuge | | Wendeschneidwerkzeuge | | Wendeschneidwerkzeuge | |
| fein | ±0,05 | ±0,05 | ±0,1 | ±0,15 | ±0,2 | ±0,3 | ±0,5 | ±0,8 | ±1,2 | ±2 | ±3 | ±4 | ±6 | ±8 | ±10 | |
| mittel | ±0,1 | ±0,1 | ±0,2 | ±0,3 | ±0,5 | ±0,8 | ±1,2 | ±2 | ±3 | ±4 | ±6 | ±8 | ±10 | ±15 | ±20 | |
| groß | ±0,2 | ±0,3 | ±0,5 | ±0,8 | ±1,2 | ±2 | ±3 | ±4 | ±6 | ±8 | ±10 | ±15 | ±20 | ±30 | ±40 | |
| sehr groß | — | ±0,5 | ±1 | ±1,5 | ±2,5 | ±4 | ±6 | ±8 | ±10 | ±15 | ±20 | ±30 | ±40 | ±60 | ±80 | |

| | | | | | | | |
|----------------------------|--|-----------------------------------|--|---------------|--|----------------------------|--|
| Werkstoff / Halbzeug / DIN | | Änderung | | Datum | | Name | |
| Modell Nr. / Werkzeug Nr. | | Buchstabe | | Datum | | Name | |
| BlitzRotary GmbH | | Maßstab | | Gez. 04.07.06 | | Name S.Hirth | |
| 78199 Bräunlingen | | Benennung | | Gepr. | | Zeichn.Nr. E06063010 Bl. 2 | |
| Oberflächenbehandlung | | Die Maße werden besonders geprüft | | Ersatz für | | Junior Jack 2 und 0,5 S2 | |
| | | | | 3-12 | | | |