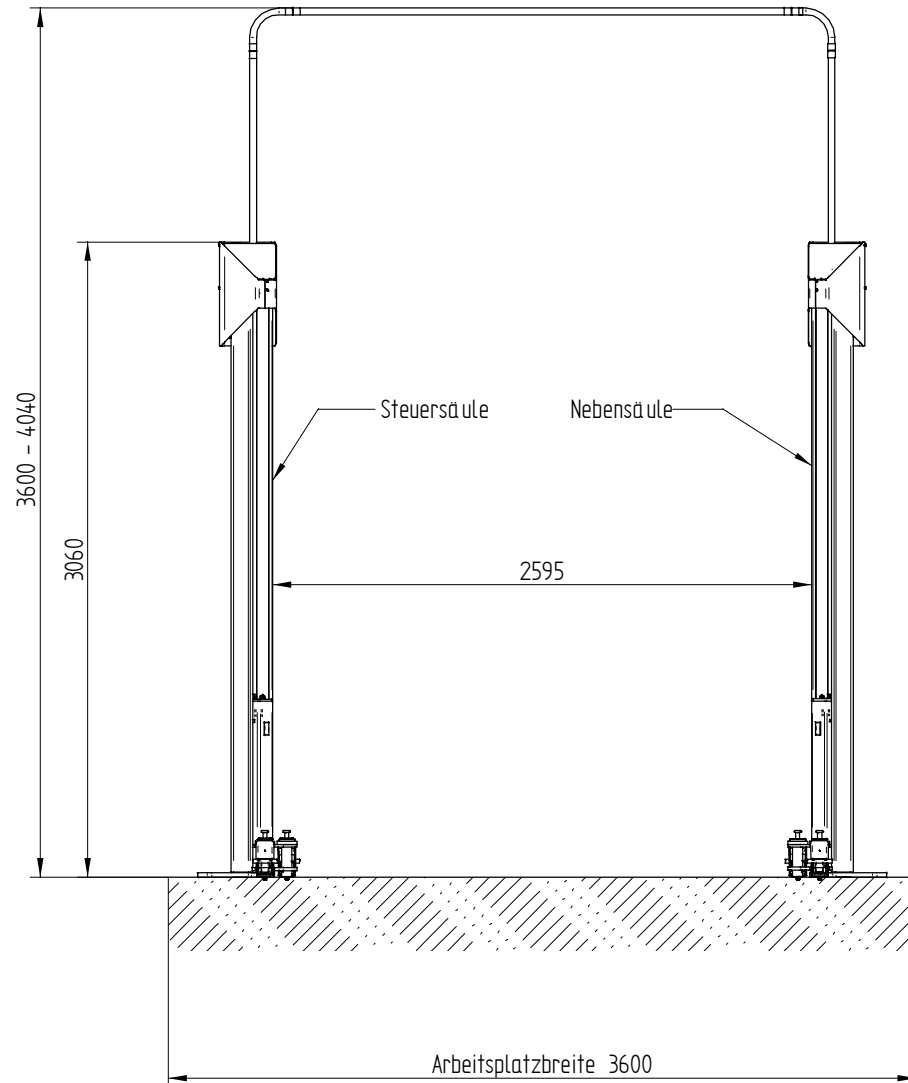


Ausführung und Mindestanforderung an das Fundament bzw. an die Aufstellfläche



Alle Maße in mm

- **Fundamentabmessungen zur Bühne im Freien:**
 Länge in Fahrtrichtung 1500 mm
 Breite quer zur Fahrtrichtung 4500 mm
Achtung : Für Hebebühnen, die im Freien aufgestellt werden, ist das Fundament frostsicher (ca. 1,10m tief) auszuführen und eine Überdachung vorzusehen.

- **Fundamentbeschaffenheit zur Bühne in der Halle:**
 Mindeststärke ohne Estrich und Fliesenbelag 250 mm
 Betongüte: B25 bewehrt
 Mindestdruckfestigkeit der Aufstellfläche : 100 N/cm²
 Sollte zwischen Estrich und Bodenplatte eine Isolierung eingebaut sein, empfehlen wir diese zu entfernen. Die Oberfläche der Fundamente muß bei allen Bühnentypen **eben** und **waagrecht** sein. Der Unterboden muß den allgemeinen Richtlinien für Baugrund (DIN 1054) entsprechen.

- **Elektroanschluß:**
 5 x 1,5mm² Ölflex / 400V / 50Hz, abgesichert mit 16 A träge
 Die elektrische Zuleitung bis zur Hebebühne ist bauseits zu erstellen.

- **Verdübelung:**
Benötigte Menge: 10 Stück ungerissener Beton:
 Klebepatrone HVU M16x125 Bestellnummer 256694
 Ankerstange HAS M16x125/38 Bestellnummer 66004 (bis 2 cm Bodenbelag) **oder**
 Ankerstange HAS M16x125/108 Bestellnummer 259941 (bis 10 cm Bodenbelag)
gerissener Beton:
 Klebepatrone HVU-TZ M16x125 Bestellnummer 256694
 Ankerstange HAS-TZ M16x125/30 Bestellnummer 66004 (bis 2 cm Bodenbelag) **oder**
 Ankerstange HAS-TZ M16x125/100 Bestellnummer 259941 (bis 10 cm Bodenbelag)
Im Zweifelsfall empfehlen wir generell von gerissenen Beton auszugehen!

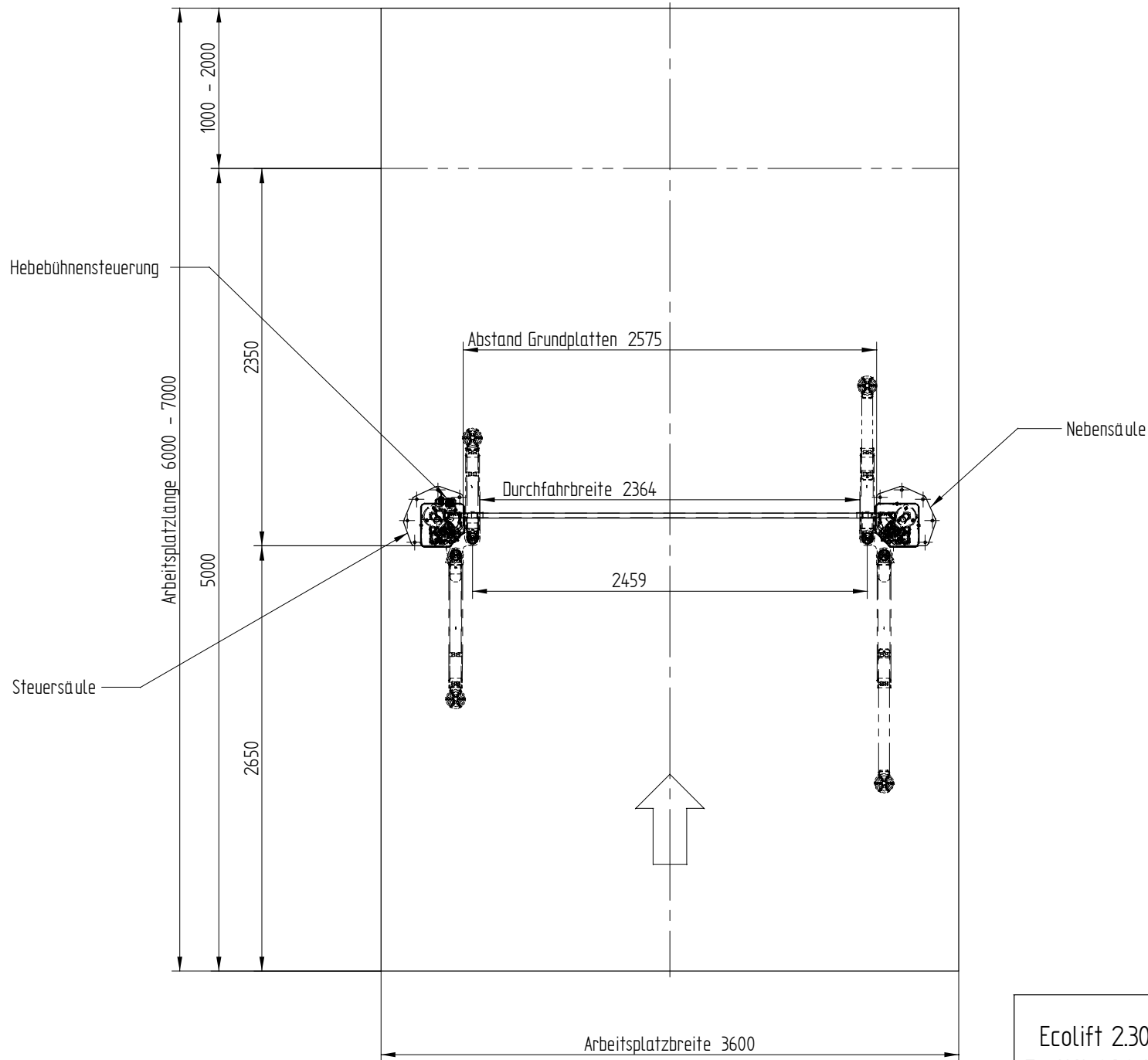
Wir empfehlen die Säulen jeweils ca. 0,4° (= 1cm / Meter) nach außen geneigt aufzustellen, um die Belastung mit angehobenem Fahrzeug auszugleichen !

Wird der Aufbau von Dritten vorgenommen, ist generell bei allen Hebebühnen vor Inbetriebnahme eine Prüfung durch einen Sachkundigen nötig.

Technische Montageanleitung beachten !

Blatt 1 von 2

Ecolift 2.30/2.35 Ecolift 2.30 Master Interlift 2.30		<small>Zeichnungsnummer</small> AP10501
Aufstellplan		<small>Stand</small> 01.02.2006



Alle Maße in mm

Ecolift 2.30/2.35 Ecolift 2.30 Master Interlift 2.30		<small>Zeichnungsnummer</small> AP10501
Aufstellplan		<small>Stand</small> 01.02.2006